



# A REVOLUÇÃO DA BOMBÁ

A exclusiva bomba de cavidade  
progressiva HiCone® com  
sistema de ajuste revolucionário

**VOGELSANG – LEADING IN TECHNOLOGY**

**NOVO**

**VOGELSANG**



# AJUSTADO DE FORMA IDEAL PARA UMA LONGA VIDA ÚTIL

**A interação de uma geometria única e um inovador sistema de ajuste economiza energia e prolonga a vida útil da nova bomba de cavidade progressiva HiCone®**



Bomba de cavidade progressiva HiCone

**Em tempos de alta nos custos de energia, processos de bombeamento eficientes e isentos de falhas são uma necessidade para o futuro. Tecnologias de bombeamento energeticamente eficientes e duráveis são particularmente importantes, já que consomem uma quantidade considerável da energia elétrica gerada. É por essa razão que a Vogelsang reinventou a bomba de cavidade progressiva.**

Como inventores da bomba de lóbulos rotativos revestidos com elastômero, do cortador úmido RotaCut com separador de material pesado integrado e de muitas outras máquinas e dispositivos inovadores que ajudam a bombear e gerenciar fluidos agressivos, lodos altamente viscosos e lamas com alto teor de sólidos, agora repensamos e otimizamos de forma decisiva o princípio de funcionamento da bomba de cavidade progressiva. Nós já havíamos realizado uma inovação significativa ao desenvolver um sistema que permite aos clientes uma substituição rápida dos sobressalentes das bombas da comprovada série CC. Além disso, as novas bombas de cavidade progressiva da série HiCone apresentam uma geometria cônica revolucionária e um sistema de ajuste inteligente, que permite uma vida útil mais longa do que nunca, ao mesmo tempo em que reduz significativamente os custos gerais do ciclo de vida.

## **Configuração ajustável com manuseio extraordinariamente fácil**

A fim de reagir rápida e facilmente a diferentes tarefas de bombeamento, a fixação entre o rotor e o estator das bombas pode ser ajustada durante a operação. Com o toque de um botão ou um clique do mouse na sala de controle, os elementos da bomba podem ser ajustados de forma direta e precisa aos parâmetros operacionais, como pressão, viscosidade ou temperatura. Isso mantém o consumo de energia e o desgaste em um nível mínimo.

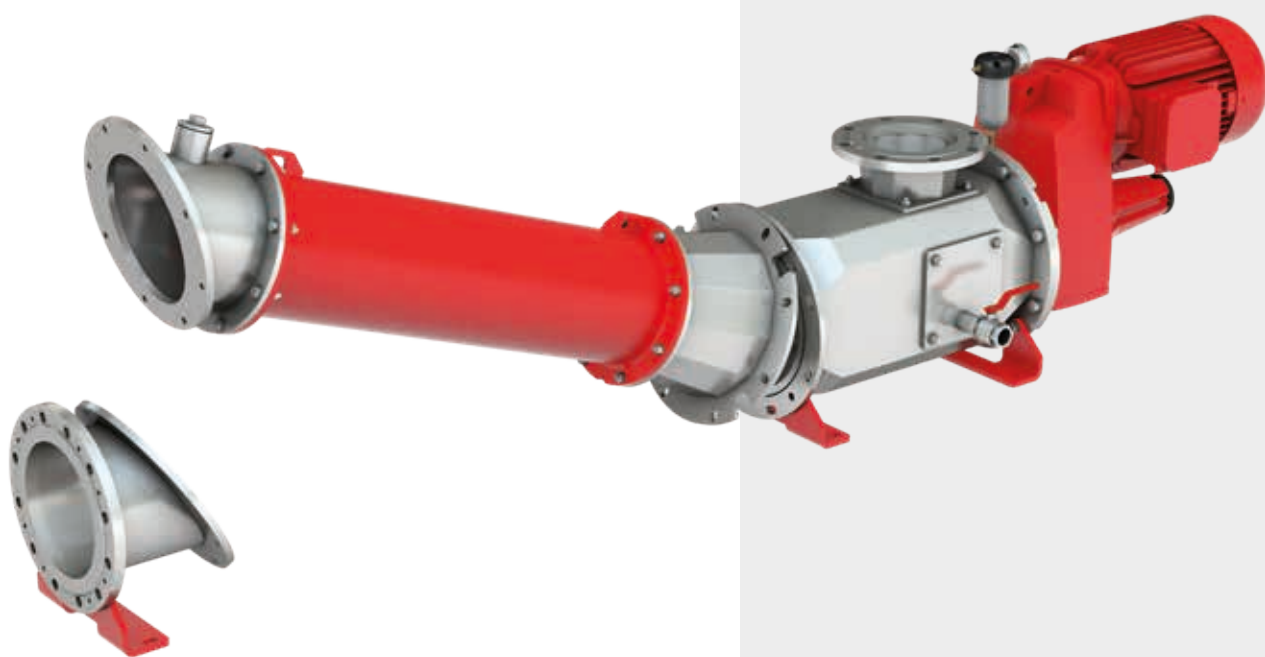
## **Máxima disponibilidade com o menor consumo de energia possível**

O resultado: uma vida útil muito mais longa e uma disponibilidade extremamente alta em comparação com as bombas convencionais de cavidade progressiva. Isso representa uma vantagem de custo significativa, especialmente porque o menor consumo de energia, que é sempre mantido a um mínimo, leva a uma maior economia. Além disso, o simples ato de ligar uma bomba da série HiCone consome significativamente menos eletricidade do que o normal. A razão para isto é o sistema inteligente de aceleração avanço automático na partida, que permite utilizar motores e eletrônica de potência menores e, portanto, mais baratos para alcançar o mesmo resultado. Ao mesmo tempo, esta característica de avanço na partida garante uma operação energeticamente eficiente, especialmente com ciclos curtos de bomba.

# UMA NOVA ERA

## O auge da eficiência: a durável bomba de cavidade progressiva HiCone® com recurso QuickService

As comprovadas bombas da série CC já haviam ajudado a evitar longos tempos de parada graças à sua confiabilidade e durabilidade. Agora as novas bombas da série HiCone da Vogelsang exigem ainda menos manutenção, graças à geometria única e cônica dos elementos de bombeamento e às opções de ajuste associadas. Os usuários se beneficiam de uma vida útil significativamente mais longa e maior disponibilidade – deixando-os com mais tempo para tarefas essenciais.



O estado atual de desgaste dos elementos de bombeamento é exibido continuamente. Quando uma chamada de assistência técnica for necessária, ela pode ser planejada com antecedência. As bombas da série HiCone também se beneficiam do comprovado princípio QuickService para substituição de sobressalentes. O mecanismo escamoteável permite a substituição rápida e fácil dos elementos de bombeamento, sem a necessidade de remover a bomba da tubulação. Em apenas algumas etapas simples, o estator e o rotor podem ser removidos e substituídos como uma unidade completa - bem como o eixo cardan, se necessário. A substituição do selo mecânico do tipo cartucho também é muito fácil: ele pode ser substituído pela parte lateral após a remoção do motorreductor.

### Vantagens da HiCone®

- Custos de ciclo de vida reduzidos
- Vida útil de serviço muito mais longa
- Ajuste ideal para o máximo de eficiência
- Avanço automático inteligente para mínimo consumo de energia na partida
- Fácil e baixa manutenção
- Indicador de status para evitar falhas inesperadas

**Novo e somente com o líder em inovação:  
uma só solução para tudo isso**

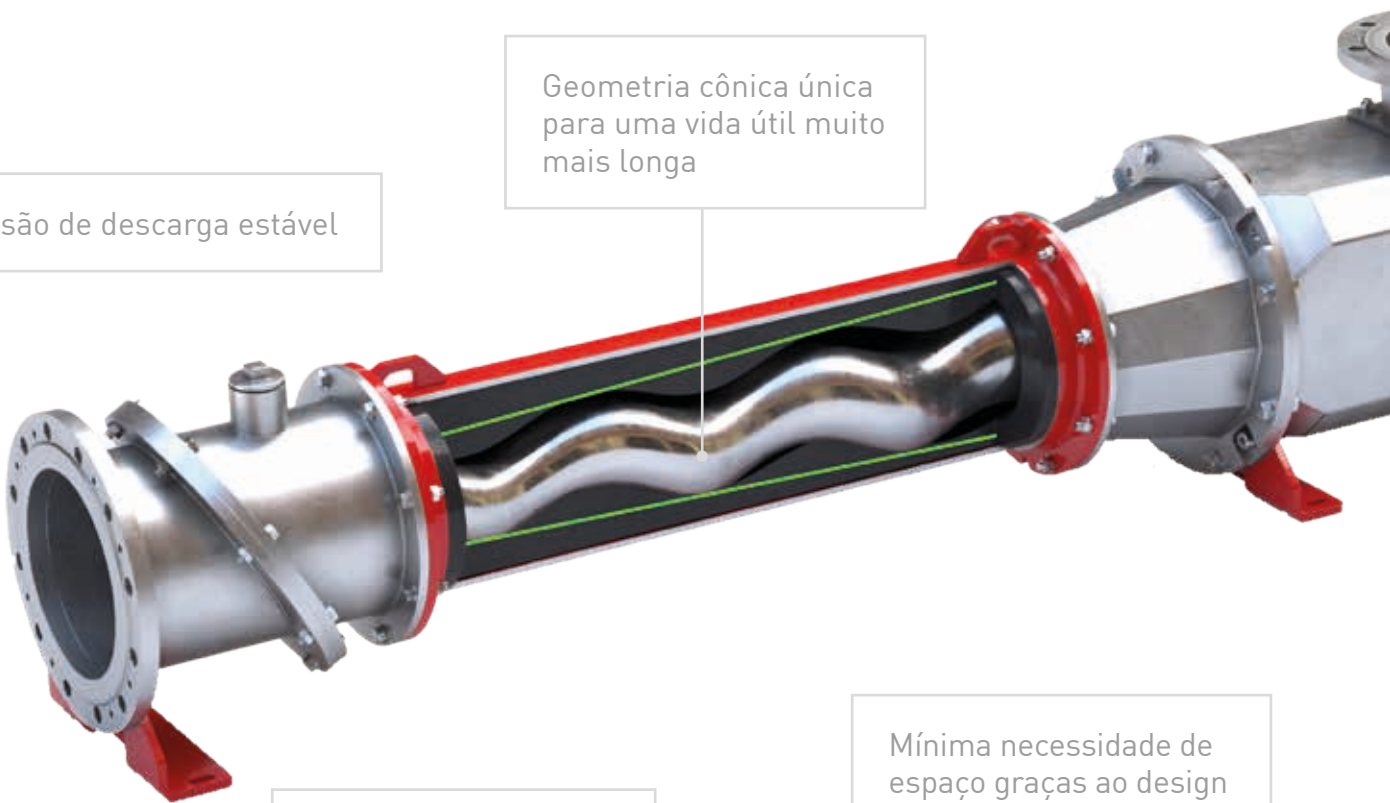
Sistema de ajuste com  
patente requerida para  
custos mínimos de ciclo  
de vida

Pressão de descarga estável

Geometria cônica única  
para uma vida útil muito  
mais longa

Fácil substituição de  
peças sem desmontar  
a tubulação

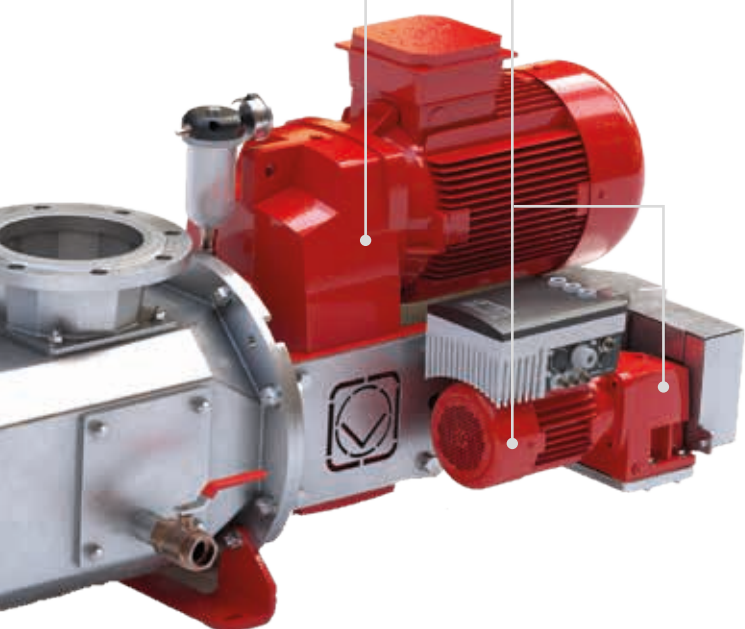
Mínima necessidade de  
espaço graças ao design  
compacto





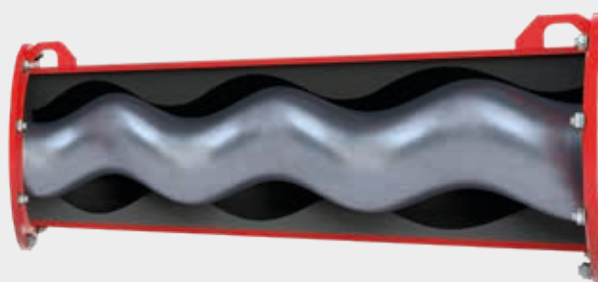
Partida com sistema de aceleração automática inteligente para requisitos de energia mais baixos

Ajuste do estator e do rotor buscando o ponto de operação ideal durante o funcionamento



Exibição em tempo real do estado de desgaste

Altas taxas de entrega de até 290 m<sup>3</sup> por hora



#### Economia inigualável graças à geometria cônica para ajuste preciso

A geometria única e avançada do rotor e do estator permite o ajuste ideal ao meio bombeado. Os operadores de plantas de biogás se beneficiam de uma extensão sem precedentes da vida útil e de uma relação custo-benefício muito superior ao utilizar uma bomba de cavidade progressiva HiCone em comparação com os modelos projetados convencionalmente.

## SPECIFICATIONS

Modelo	Vazão máxima	Pressão máxima	Velocidade máxima	Passagem Livre
	m <sup>3</sup> /h	bar	min <sup>-1</sup>	mm
HiCone 44	37	12	350	48
HiCone 55	75	12	350	62
HiCone 66	150	12	300	78
HiCone 77	290	12	300	98

## O que oferecemos

Fornecemos soluções nos seguintes setores:

TECNOLOGIA AGRÍCOLA, BIOGAS, INDÚSTRIA,  
TRANSPORTE, ÁGUAS RESIDUAIS



## Nossa ampla gama de produtos e serviços

- Alimentadores de matéria sólida em plantas de biogás
- Bombas e sistemas de bombeamento
- Consultoria e serviço
- Esgotamento sanitário em embarcações, trens e ônibus
- Redução de sólidos, separadores e misturadores
- Soluções personalizadas individualmente para aplicações especiais
- Tecnologia de aplicação de biofertilizantes
- Tecnologia de desintegração
- Tecnologia de gerenciamento e controle de dados

Copyright 2024 Vogelsang GmbH & Co. KG

A disponibilidade do produto, aparência, especificações técnicas e detalhes estão sujeitos a desenvolvimento contínuo; reservamo-nos o direito a alterações sem prévio aviso. Vogelsang®, BioCut®, CC-Series®, EnergyJet®, PreMix®, RotaCut®, XRipper®, XSplit® e XTill® são marcas registradas da Vogelsang GmbH & Co. KG, Essen/Oldb., Alemanha. Todos os direitos, incluindo gráficos e imagens, são reservados.

HiCone neutral\_PT-BR\_03207724\_MET0000257- Printed in Brasil

Vogelsang Brasil Ltda.

Subsidiária da Vogelsang GmbH & Co. KG

RS 240, 140 | Bairro Portão Velho | Portão - RS

Telefone: +55 51 3600-5555

contato@vogelsang.com.br

**vogelsang.info**

