



VERSORGUNG UND ENTSORGUNG MIT SYSTEM

Bedienerfreundliche Servicestationen
für Bahnbehandlungsanlagen

VOGELSANG – LEADING IN TECHNOLOGY

VOGELSANG







Einzigartig und zuverlässlich Ver- und Entsorgen

**Qualität, Erfahrung und Sachverstand
als Garanten für zukunftsfähige Technik**

Als Erfinder der elastomerbeschichteten Drehkolbenpumpe gehört der Technologieführer Vogelsang seit Jahrzehnten zu den weltweit führenden Maschinenbauunternehmen im Bereich Pumpen. Eisenbahnverkehrsunternehmen sowie Busunternehmen und Häfen vertrauen seit Jahren auf unsere qualitativ überragenden Maschinen, insbesondere dank der durchdachten Konstruktion der Drehkolbenpumpe.

Auf der Basis unserer vielfältigen Erfahrung und beständigen Forschungsarbeit entwickeln wir nicht nur äußerst funktionale Komponenten und ganze Systeme, die einen langfristig störungsfreien und wirtschaftlichen Betrieb sichern – auch die einfache Handhabung wird gewährleistet sein. Sowohl die Produktion als auch die Materialqualität unserer Maschinen zeugen von verantwortungsbewusstem Handeln im Sinne unserer Kunden. Ihre Anpassungs- und Wandlungsfähigkeit dienen der Effizienz und Leistungsoptimierung ebenso wie der Nachhaltigkeit.

Ein ausgeklügeltes logistisches System hinsichtlich Sauberkeit, Hygiene, Abwasserentsorgung und Frischwasserversorgung ist notwendig, um alle Anforderungen an den Betrieb moderner Reisezüge zu erfüllen. Vogelsang bietet individuelle Lösungen für stationäre Serviceanlagen, beginnend bei kleinen Systemen (Einzelplatzanlagen) bis hin zu großen Zugbehandlungsanlagen (Mehrplatzanlagen).



Pure Alleskönner

Einzelplatzanlagen – Spezielle Abwasserentsorgungssysteme für kleine Depots

Die kompakten Systeme mit eingebauten Drehkolbenpumpen von Vogelsang decken den gesamten Bereich der Abwasserentsorgung und Trinkwasserbefüllung ab. Die Einzelplatzanlagen werden direkt auf dem Service-Bahnsteig montiert und verfügen allesamt über integrierte Anschlüsse. Eine Thermoisolierung bis - 25 ° C sorgt für mehr Betriebssicherheit bei Minustemperaturen.

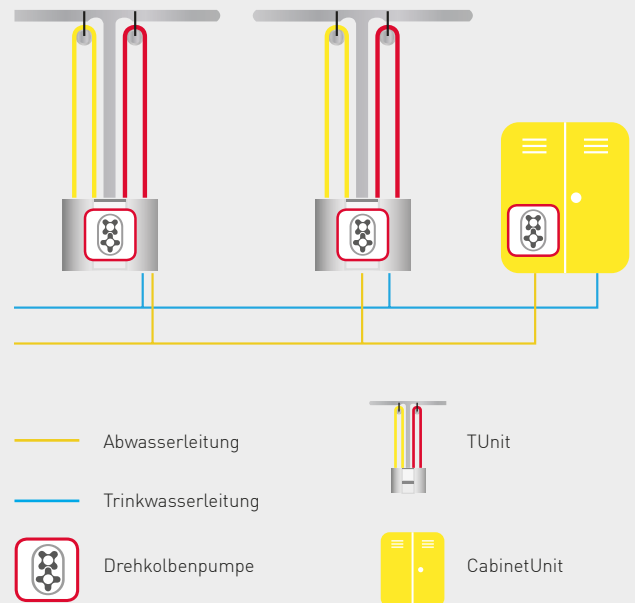
TUnit SP

Vakuum- und Wasserschläuche sind bei der TUnit SP auf einer T-förmigen Versorgungsstation montiert. Der automatische Schlauchrückzugsmechanismus sorgt für maximalen Einsatzradius und schonenden Umgang mit den Schläuchen. Die zeitgesteuerte Hygienespülung sichert die regelmäßige Reinigung der Trinkwasserschläuche. Die TUnit kann ebenfalls als Mehrplatz-Satellit fungieren, weil sie innerhalb eines Mehrplatzsystems genutzt keine eigene Pumpe benötigt und somit eine Kostenersparnis möglich ist.

CabinetUnit SP

Die CabinetUnit ist eine integrierte Ver- und Entsorgungsstation in modularer Schrankbauweise. Sie eignet sich besonders für kleinere Bahnbehandlungsanlagen, Werkstätten und Servicestationen. Sie verfügt ebenfalls über eine automatische Schlauchrückzugsfunktion, eine Hygienespülung sowie die Wasser-Stop Funktion. Sie ist von beiden Gleisseiten zugänglich, lässt sich also auch bei beengten Platzverhältnissen sehr gut bedienen.

Einzelplatzanlagen



Die CabinetUnit SP ist in drei Ausführungen erhältlich:

- **Modell A2**
Abwasserentsorgung und Trinkwasserversorgung
- **Modell B2**
Zusätzlich mit integrierter Nasszelle inkl. Reinigungsmitteldosierung für die Zuginnenreinigung
- **Modell C2**
Mit Stauraum und Nasszelle inkl. Reinigungsmitteldosierung für die Zuginnenreinigung

Auf Anfrage können auch Sonderanfertigungen mit Bioreaktorreinigungsfunktionen geliefert werden.

Vorteile der Einzelplatzanlagen

- Kompaktheit: Integrierte Ver- und Entsorgung
- Zeitersparnis (bei TUnit SP durch Full-Port Automatikventile)
- Ergonomische Handhabung
- Höhere Anlagenverfügbarkeit durch integrierte Schnittstellen zur Anlagenüberwachung



Multitasking Profi

Mehrplatz-Ver- und -Entsorgungssysteme: Zentrale Anlagen für mittlere bis große Bahndepots

Mehrplatzanlagen bestehen aus mindestens einer zentralen Pumpeinheit und mehreren Servicestationen. Größe und Aufbau einer Mehrplatzanlage können individuell an die Frequentierung der Anlage sowie an die technischen Anforderungen und die Serviceabläufe angepasst werden.

Die Anlagen lassen 80 TUnit-Systeme und mehr mit nur einer zentralen Pumpstation zu. So erreichen die Service-Teams maximale Leistungsfähigkeit und Schnelligkeit. Es ist möglich, Mehrplatzanlagen an verschiedene Toiletten-systeme anzupassen. So werden Abwassertanks mit Wasserspülung, aber auch Chemietoiletten-Systeme gleichermaßen bedacht.

Ein besonderes Augenmerk bei Mehrplatzanlagen liegt auf der Ausfallsicherheit der Pumpe, die Herzstück jedes Systems ist. Deshalb sind unsere Systeme mit den speziell für dickflüssige und mit Fremdkörpern verschmutzte Medien entwickelte Vogelsang-Drehkolbenpumpen ausgestattet. Seit Jahrzehnten hat sich die Vakuumpumpstation „VacUnit“ hierfür bewährt. Pumpenaggregate der VacUnit als Doppelpumpstation stellen sicher, dass bei Ausfall einer Pumpeinheit der Anlagenbetrieb gewährleistet bleibt.

Mehrplatzanlagen können um verschiedene Optionen erweitert werden, darunter die automatische Überwachung des Betriebszustands und der einzelnen Komponenten, wie Pumpen und Ventile. Über das VEBSys-System können außerdem weitere Depoteinrichtungen wie Weichenheizungen und Bremstestsysteme integriert und überwacht werden.



Die besonders kompakt ausgelegten TUnits von Vogelsang sind mit einem automatischen Schlauchrückzugsystem ausgestattet und erleichtern somit die Arbeit des Servicepersonals enorm.



Kompaktes Innenleben: Pumptechnologie vom Marktführer sichert schnell und zuverlässig das Entsorgen von Abwässern aus Bordtoiletten.

Flexibles Fundament mit festem Stand

Die Fundamentkonsole

Der Einbau einer VacUnit, Cabinet- oder TUnit muss gut geplant werden. Gilt es doch, entsprechende Abwasser- und Frischwasserleitungen vorzusehen, die bereits bei der Erstellung des Fundaments berücksichtigt werden müssen. Um diesen größeren zeitlichen und baukostentechnischen Aufwand zu minimieren, bietet Vogelsang eine Erdeinbaukonsole mit Vakuumentwässerung an. Diese vorgefertigte Montagekonsole mit integrierten Ver- und Entsorgungsanschlüssen kann direkt im Boden vergraben werden. Danach kann die Anlage direkt auf die Konsole gesetzt und angeschlossen werden. Sie ist danach sofort betriebsbereit. Die optionale Abwassersammel- und Absaugeinheit macht eine konventionelle Entwässerung über Schwerkraft oder Abwasserhebeanlagen überflüssig.



Vorteile der Fundamentkonsole

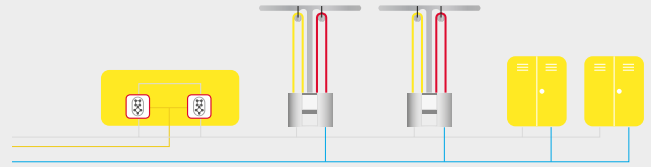
- Zeit- und Kostenersparnis gegenüber konventioneller Bauweise
- Keine Betonarbeiten erforderlich
- Einfach aufzustellen und auszurichten
- Geringerer Aufwand für Tiefbauarbeiten
- Wiederverwendbare Fundamentkonsole

Abstell- & Behandlungsanlagen

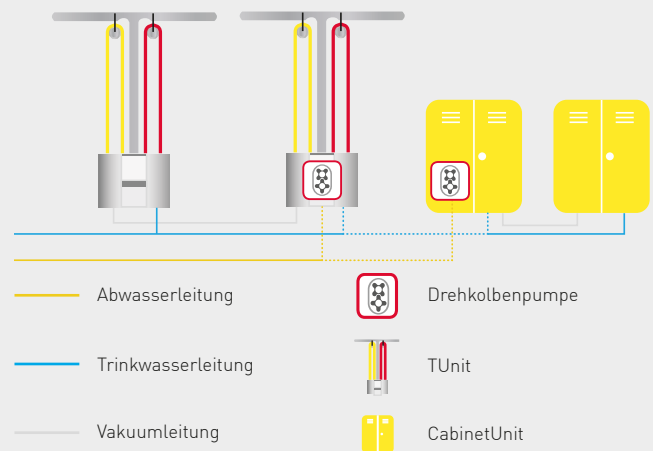
Typische Anwendungen für stark frequentierte Mehrplatzanlagen mit hohem Fahrzeugaufkommen und gleichzeitigem Betrieb mehrerer Ver- und Entsorgungssysteme sowie Innenreinigungsbühnen für lange Zugformationen

Mehrplatzanlagen und Kombination aus Einzel- und Mehrplatzanlagen

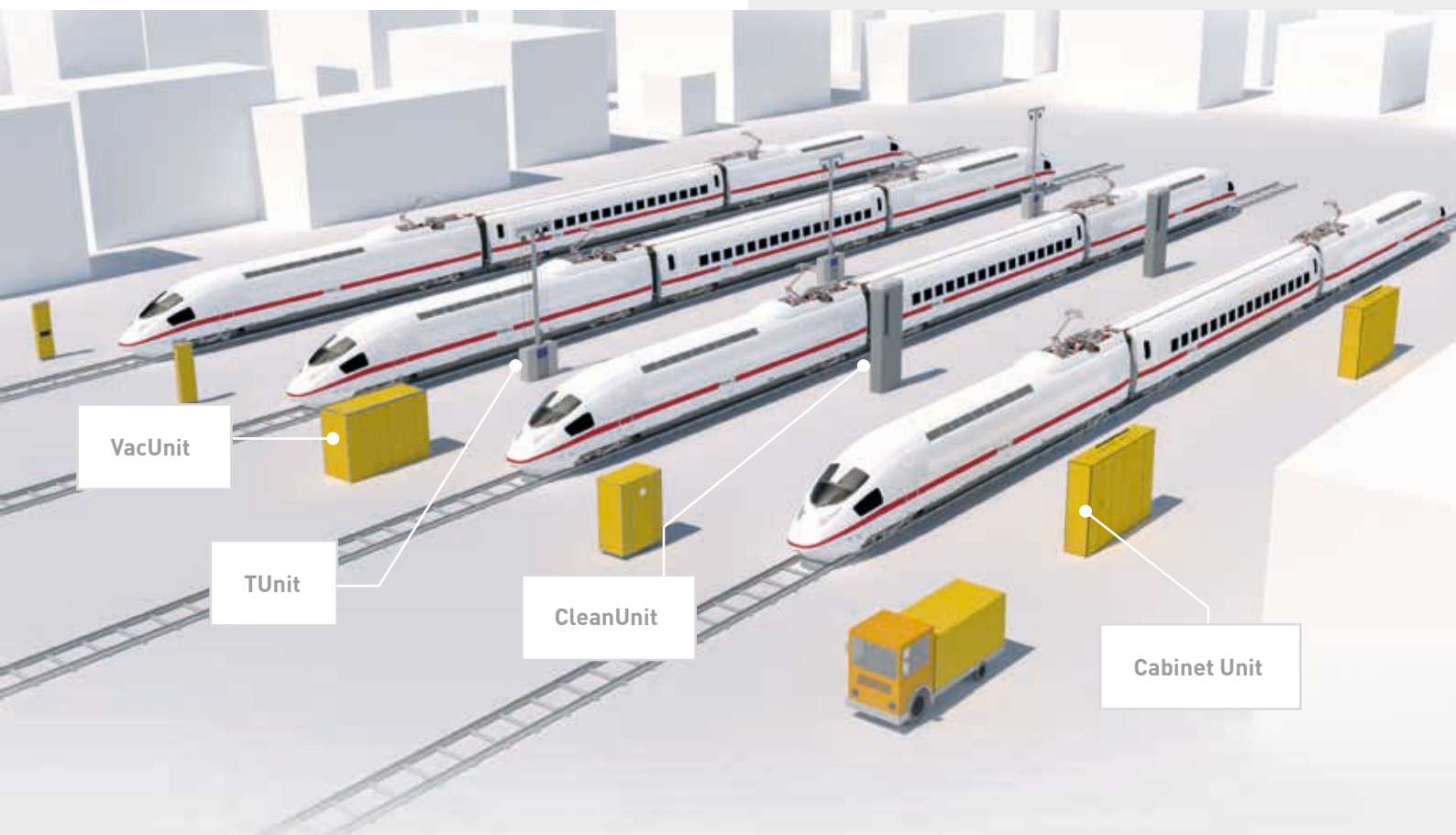
Mehrplatzanlagen



Kombination aus Einzel- und Mehrplatzanlagen

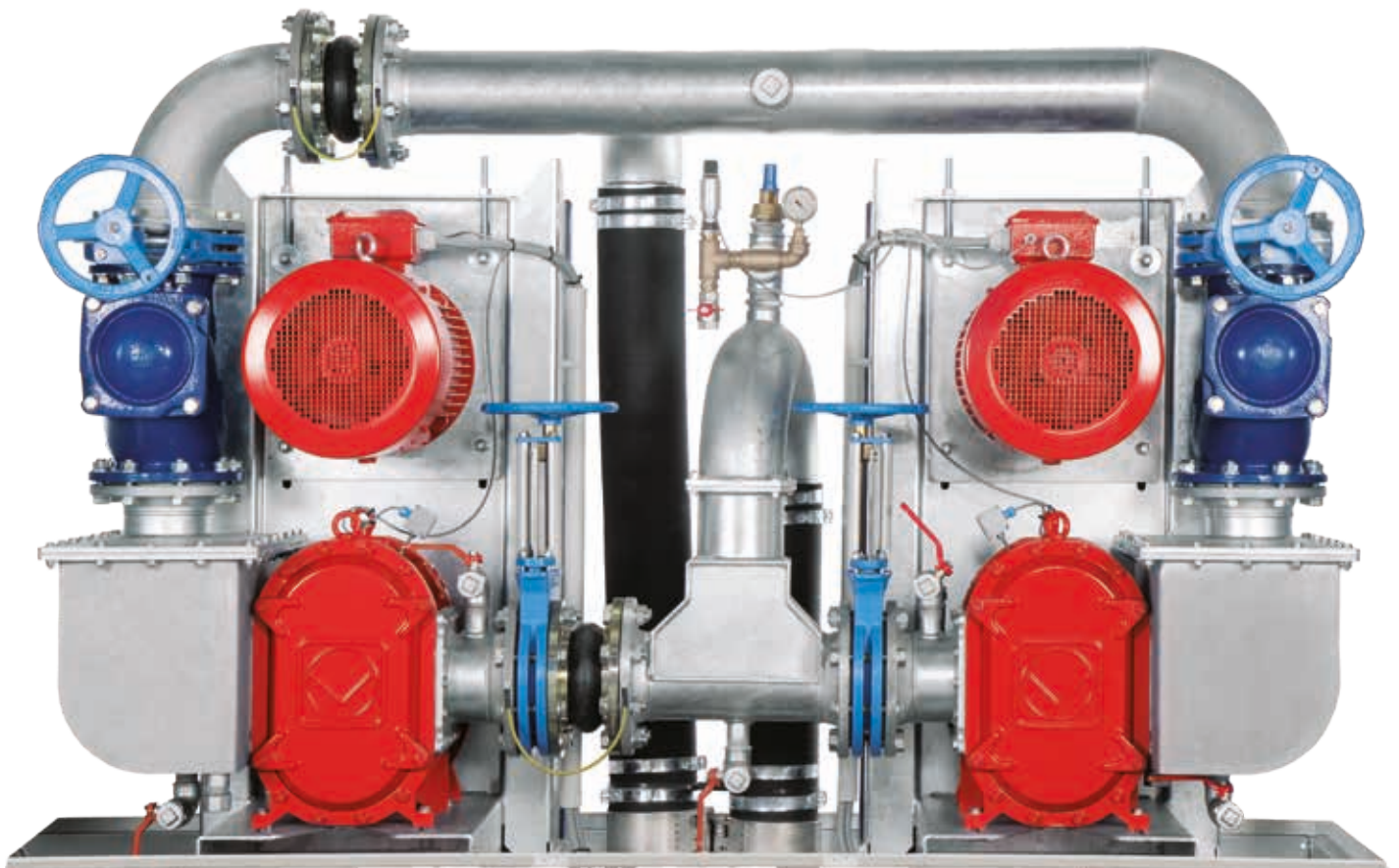


In Abhängigkeit von Parametern wie Standzeit (Durchsatz), Anzahl und Position der Bordtoiletten und Flottengröße können individuelle Lösungen für größte Wirtschaftlichkeit geplant werden.



Direktes Vakuum – höhere Einsatzbereitschaft

**Die Doppelpumpstation VacUnit:
Kompakte und zuverlässige Pumpstation
zur Entsorgung von Abwässern**



Ob mobiler oder stationärer Einzelplatz oder ein komplettes Vakuumentsorgungsnetzwerk: Alle Vogelsang-Entsorgungssysteme sind einzigartig in ihrer Konzeption.

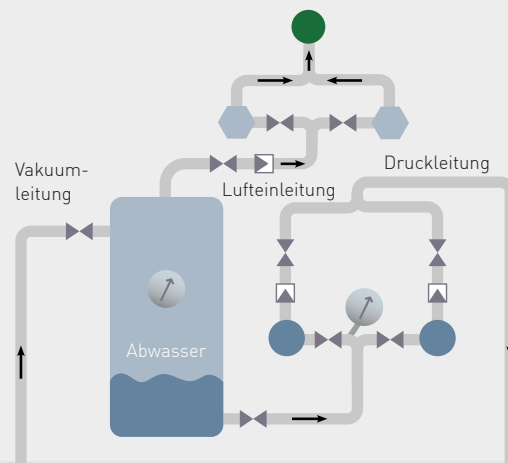
Die VacUnit sorgt als zentrale Pumpstation für den zum Abwassertransport erforderlichen Unterdruck im angeschlossenen Vakuumleitsystem. Das Vakuum wird direkt durch die integrierten und bewährten VX- Drehkolbenpumpen von Vogelsang erzeugt. Die Pumpe erzeugt ein Vakuum bis -0,8 bar auch über größte Distanzen und verpumpt das Abwasser direkt in das Kanalsystem. Das ermöglicht störungsfreie Systeme mit zentraler Steuerung, weniger Bauteilen und geringeren Abmessungen. Ihre servicefreundliche Quick-Service-Bauweise sorgt durch einfache und leichte Inspektion und Wartung für wenig Anlagenstillstände. Das Ergebnis: höchste Verfügbarkeit und geringere Wartungsintensität.

Die Doppelpumpstation ist in drei Ausführungen erhältlich:

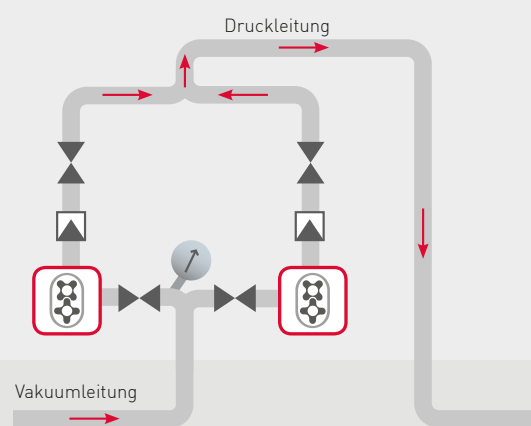
- in einer Kompakteinhausung für Bahnsteige und gleisseitige Montage
- in einem Systemcontainer mit Stauraum für weitere Komponenten
- als System ohne Einhausung zur Installation in einem Pumpenraum oder zur unterirdischen Montage

Leistung:

- Bei Einzelpumpanlage Förderleistung von 60 - 300m³/h
- Bei Mehrplatzanlagen Förderleistung von 2x60 - 300m³/h
- Verfügbar mit Motorleistungen von 7,5 - 30 KW



Konventionelle Vakuumpumpstation



Vogelsang-Doppelpumpstation VacUnit DP

Weniger Bauteile und geringe Abmessungen sorgen bei der Vogelsang-Doppelpumpstation für störungsfreie Systeme. Ihre Bauweise sichert Servicefreundlichkeit und damit höchste Verfügbarkeit.



Vorteile der VacUnit

- Hohe Verfügbarkeit durch redundante Pumpeninstallation
- Unempfindlich gegen Fremdkörper und Verstopfung
- Zentrale Steuerung des gesamten Systems
- Keine sperrigen Vakuumbehälter
- Vakuumerzeugung und Abwasserförderung in einem System
- Geringe Störanfälligkeit durch weniger Bauteile
- Platzsparend einbaubar durch kompaktes Design

Unser Angebotsspektrum

Wir bieten Lösungen für die folgenden Segmente:

ABWASSER, AGRARWIRTSCHAFT, BIOGAS, INDUSTRIE, VERKEHRSTECHNIK



Unser breites Produkt- und Leistungsprogramm

- Ausbringtechnik
- Beratung und Service
- Datenmanagement und Steuerungstechnik
- Desintegrationstechnik
- Feststoffdosierer
- Maßgeschneiderte Lösungen für Spezialanwendungen
- Nass- und Feststoffzerkleinerung sowie Separationstechnik
- Pumpen und Pumpsysteme
- Ver- und Entsorgungssysteme für Bahn, Bus und Boot

Copyright 2025 Vogelsang GmbH & Co. KG

Da Produktverfügbarkeit, Erscheinungsbild, technische Spezifikationen und Details der kontinuierlichen Entwicklung unterliegen, sind sämtliche Angaben dazu ohne Gewähr. Vogelsang®, BioCut®, BlackBird®, CC-Serie®, EnergyJet®, HiCone®, PreMix®, RotaCut®, XRipper®, XSplit® und XTill® sind in ausgewählten Ländern eingetragene Marken der Vogelsang GmbH & Co. KG, Essen (Oldenburg), Deutschland. Alle Rechte inklusive Grafik und Bilder sind vorbehalten.

Servicestationen für Bahnbehandlungsanlage_DE_06207725_MET0000575– Gedruckt in Deutschland

Vogelsang GmbH & Co. KG

Holthöge 10 – 14 | 49632 Essen (Oldenburg) | Deutschland

Telefon: +49 5434 83 - 0 | Fax: +49 5434 83 -10

germany@vogelsang.info

vogelsang.info





TECHNISCHE DATEN

VERSORGUNG UND ENTSORGUNG MIT SYSTEM

Bedienerfreundliche Servicestationen
für Bahnbehandlungsanlagen

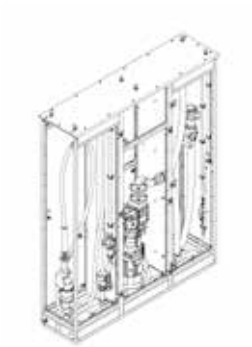
VOGELSANG – LEADING IN TECHNOLOGY

VOGELSANG



CabinetUnit SP

Schranksystem zur Abwasserentsorgung und Wasserbefüllung



Typ	Maße ca. (L x T x H)	Gewicht ca.	Netzspannung	Motorleistung	Differenzdruck max.	Arbeitsradius bis zu	Absaugung bis zu	Wasserbefüllung bis zu*	Betriebsart
	mm	kg		kW	bar	m	l/min	l/min	
CabinetUnit SP A2 Plus	2.000 x 500 x 2.600	700	3~400V 50Hz	4	2	6,5	400	200	Manuell/ Halbautomatisch
CabinetUnit SP B2 Plus	2.400 x 500 x 2.600	850	3~400 V 50 Hz	4	2	6,5	400	200	Manuell/ Halbautomatisch
CabinetUnit SP C2 Plus	2.900 x 500 x 2.600	1.000	3~400 V 50 Hz	4	2	6,5	400	200	Manuell/ Halbautomatisch
CabinetUnit SP A2 Pro	2.000 x 500 x 2.600	700	3~400 V 50 Hz	4	2	6,5	400	200	Automatisch
CabinetUnit SP B2 Pro	2.400 x 500 x 2.600	850	3~400 V 50 Hz	4	2	6,5	400	200	Automatisch
CabinetUnit SP C2 Pro	2.900 x 500 x 2.600	1.000	3~400 V 50 Hz	4	2	6,5	400	200	Automatisch

* Werte können Systemabhängig variieren. Empfohlene Richtwerte für die Planung: Wasserbefüllung QWS:100 - 150 l/min. Absaugung QWD: 300 - 350 l/min.

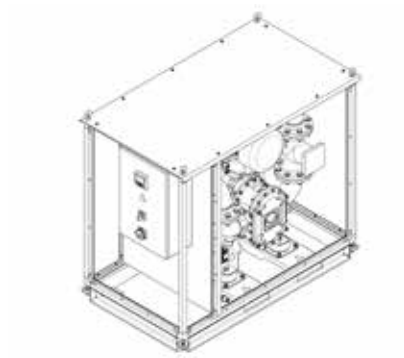
OPTIONEN

Typ	Tankspülung	Frostschutz	Nasszelle	Regalbereich	Ausgusswanne	Reinigungsmittel- dosierer	Seifenspender	Augendusche / Spülflasche	Erste Hilfe Koffer
CabinetUnit SP A2 Plus	<input type="radio"/>	<input type="radio"/>	-	-	-	-	-	-	<input type="radio"/>
CabinetUnit SP B2 Plus	<input type="radio"/>	<input type="radio"/>	<input checked="" type="radio"/>	-	<input type="radio"/>	<input type="radio"/>	<input type="radio"/>	<input type="radio"/>	<input type="radio"/>
CabinetUnit SP C2 Plus	<input type="radio"/>	<input type="radio"/>	<input checked="" type="radio"/>	<input checked="" type="radio"/>	<input type="radio"/>	<input type="radio"/>	<input type="radio"/>	<input type="radio"/>	<input type="radio"/>
CabinetUnit SP A2 Pro	<input type="radio"/>	<input type="radio"/>	-	-	-	-	-	-	<input type="radio"/>
CabinetUnit SP B2 Pro	<input type="radio"/>	<input type="radio"/>	<input checked="" type="radio"/>	-	<input type="radio"/>	<input type="radio"/>	<input type="radio"/>	<input type="radio"/>	<input type="radio"/>
CabinetUnit SP C2 Pro	<input type="radio"/>	<input type="radio"/>	<input checked="" type="radio"/>	<input checked="" type="radio"/>	<input type="radio"/>	<input type="radio"/>	<input type="radio"/>	<input type="radio"/>	<input type="radio"/>

☒ Standard ☐ Optional - Nicht verfügbar

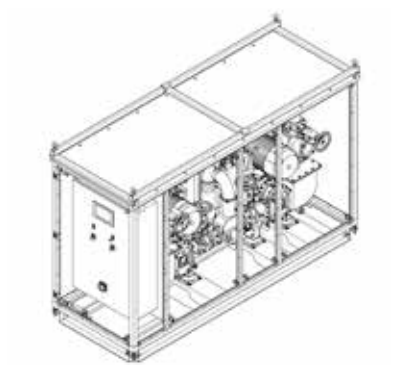
VacUnit

Pumpstation zur Abwasserentsorgung



VacUnit SP	Pumpenanzahl	Förderleistung bis	Motorleistung	Netzspannung*	Differenzdruck max.	Anschlussgröße	Abmaße ca. B x T x H	Gewicht ca.
		m³/h	kW		bar	DN	mm	kg
VX136 - 105Q	1	60	7,5	3 ~ 400 V 50 Hz	2	100	1.900 x 1.100 x 1.900	630
VX136 - 140Q	1	80	11	3 ~ 400 V 50 Hz	2,5	100	1.900 x 1.100 x 1.900	725
VX136 - 210Q	1	110	15	3 ~ 400 V 50 Hz	3	150	1.900 x 1.100 x 1.900	680
VX186 - 184Q	1	160	22	3 ~ 400 V 50 Hz	3	150	2.250 x 1.100 x 1.900	1.100
VX186 - 260Q	1	300	30	3 ~ 400 V 50 Hz	2	200	2.250 x 1.100 x 1.900	1.350

* Motor in Stern/Dreieck Schaltung, optional mit Sanftanlauf oder Frequenzumrichter.



VacUnit MP	Pumpenanzahl	Förderleistung bis	Motorleistung	Netzspannung*	Differenzdruck max.	Anschlussgröße	Abmaße ca. B x T x H	Gewicht ca.
		m³/h	kW		bar	DN	mm	kg
VX136 - 105Q	2	2x60	2x7,5	3~400 V 50 Hz	2	100	3.000 x 1.100 x 2.000	1.150
VX136 - 140Q	2	2x80	2x11	3~400 V 50 Hz	2,5	100	3.000 x 1.100 x 2.000	1.350
VX136 - 210Q	2	2x110	2x15	3~400 V 50 Hz	3	150	3.000 x 1.100 x 2.000	1.650
VX186 - 184Q	2	2x160	2x22	3~400 V 50 Hz	3	150	3.000 x 1.100 x 2.000	2.150
VX186 - 260Q	2	2x300	2x30	3~400 V 50 Hz	2	200	3.150 x 1.100 x 2.000	2.700

* Motoren in Stern/Dreieck Schaltung, optional mit Sanftanlauf oder Frequenzumrichter.

TUnit MP

Die Lösung für Mehrplatzanlagen
zur Abwasserentsorgung und Wasserbefüllung



Typ	Grundfläche ca. (L x B)	Höhe	Gewicht ca.	Netzspannung	Arbeitsradius bis zu	Absaugung bis zu*	Wasserbefüllung bis zu*	Betriebsart	Tankspülung	Frostschutz
	mm	mm	kg		m	l/min	l/min			
TUnit MP Plus	1.500x120	3.750 - 5.250	450	1 ~ 230 V 50 Hz	7,5	400	200	Manuell/ Halbautomatisch	○	○
TUnit MP Pro	1.500x120	3.750 - 5.250	450	1 ~ 230 V 50 Hz	7,5	400	200	Automatisch	○	○

TUnit MPU

Die Lösung für Mehrplatzanlagen zur Abwasserentsorgung
und Wasserbefüllung mit Fundamentkonsole



Typ	Grundfläche ca. (L x B)	Höhe	Gewicht ca.	Netzspannung	Arbeitsradius bis zu	Absaugung bis zu*	Wasserbefüllung bis zu*	Betriebsart	Tankspülung	Frostschutz
	mm	mm	kg		m	l/min	l/min			
TUnit MPU Eco	650x350	3.200 - 4.700	460	-	7,5	400	200	Mechanisch- Manuell	○	-
TUnit MPU Easy	650x350	3.200 - 4.700	460	1 ~ 230 V 50 Hz	7,5	400	200	Mechanisch- Manuell	○	○
TUnit MPU Plus	650x350	3.200 - 4.700	460	1 ~ 230 V 50 Hz	7,5	400	200	Manuell/ Halbautomatisch	○	○
TUnit MPU Pro	650x350	3.200 - 4.700	460	1 ~ 230 V 50 Hz	7,5	400	200	Automatisch	○	○

TUnit SP

Die Einzelplatz-Lösung für
Abwasserentsorgung und Wasserbefüllung



Typ	Grundfläche ca. (LxB)	Höhe	Gewicht ca.	Netzspannung	Motorleistung	Differenzdruck max.	Arbeitsradius bis zu	Absaugung bis zu*	Wasserbefüllung bis zu*	Betriebsart	Tankspülung	Frostschutz
	mm	mm	kg		kW	bar	m	l/min	l/min			
TUnit SP Plus	1.800 x 650	3.800 - 5.200	950	3 ~ 400 V 50 Hz	5,5	2	7,5	400	200	Manuell/ Halbautomatisch	○	○
TUnit SP Pro	1.800 x 650	3.800 - 5.200	950	3 ~ 400 V 50 Hz	5,5	2	7,5	400	200	Automatisch	○	○

* Werte können systemabhängig variieren, Empfohlene Richtwerte für die Planung: Wasserbefüllung QWS:100-150 l/min. Absaugung QWD: 300-350l/min.

● Standard ○ Optional - Nicht verfügbar

Unser Angebotsspektrum

Wir bieten Lösungen für die folgenden Segmente:

ABWASSER, AGRARWIRTSCHAFT, BIOGAS, INDUSTRIE, VERKEHRSTECHNIK



Unser breites Produkt- und Leistungsprogramm

- Ausbringtechnik
- Beratung und Service
- Datenmanagement und Steuerungstechnik
- Desintegrationstechnik
- Feststoffdosierer
- Maßgeschneiderte Lösungen für Spezialanwendungen
- Nass- und Feststoffzerkleinerung sowie Separationstechnik
- Pumpen und Pumpsysteme
- Ver- und Entsorgungssysteme für Bahn, Bus und Boot

Copyright 2025 Vogelsang GmbH & Co. KG

Da Produktverfügbarkeit, Erscheinungsbild, technische Spezifikationen und Details der kontinuierlichen Entwicklung unterliegen, sind sämtliche Angaben dazu ohne Gewähr. Vogelsang®, BioCut®, BlackBird®, CC-Serie®, EnergyJet®, HiCone®, PreMix®, RotaCut®, XRipper®, XSplit® und XTill® sind in ausgewählten Ländern eingetragene Marken der Vogelsang GmbH & Co. KG, Essen (Oldenburg), Deutschland. Alle Rechte inklusive Grafik und Bilder sind vorbehalten.

Servicestationen für Bahnbehandlungsanlage_TD_DE_06207725_MET0000576 – Gedruckt in Deutschland

Vogelsang GmbH & Co. KG

Holthöge 10 – 14 | 49632 Essen (Oldenburg) | Deutschland

Telefon: +49 5434 83 - 0 | Fax: +49 5434 83 -10

germany@vogelsang.info

[vogelsang.info](https://www.vogelsang.info)

