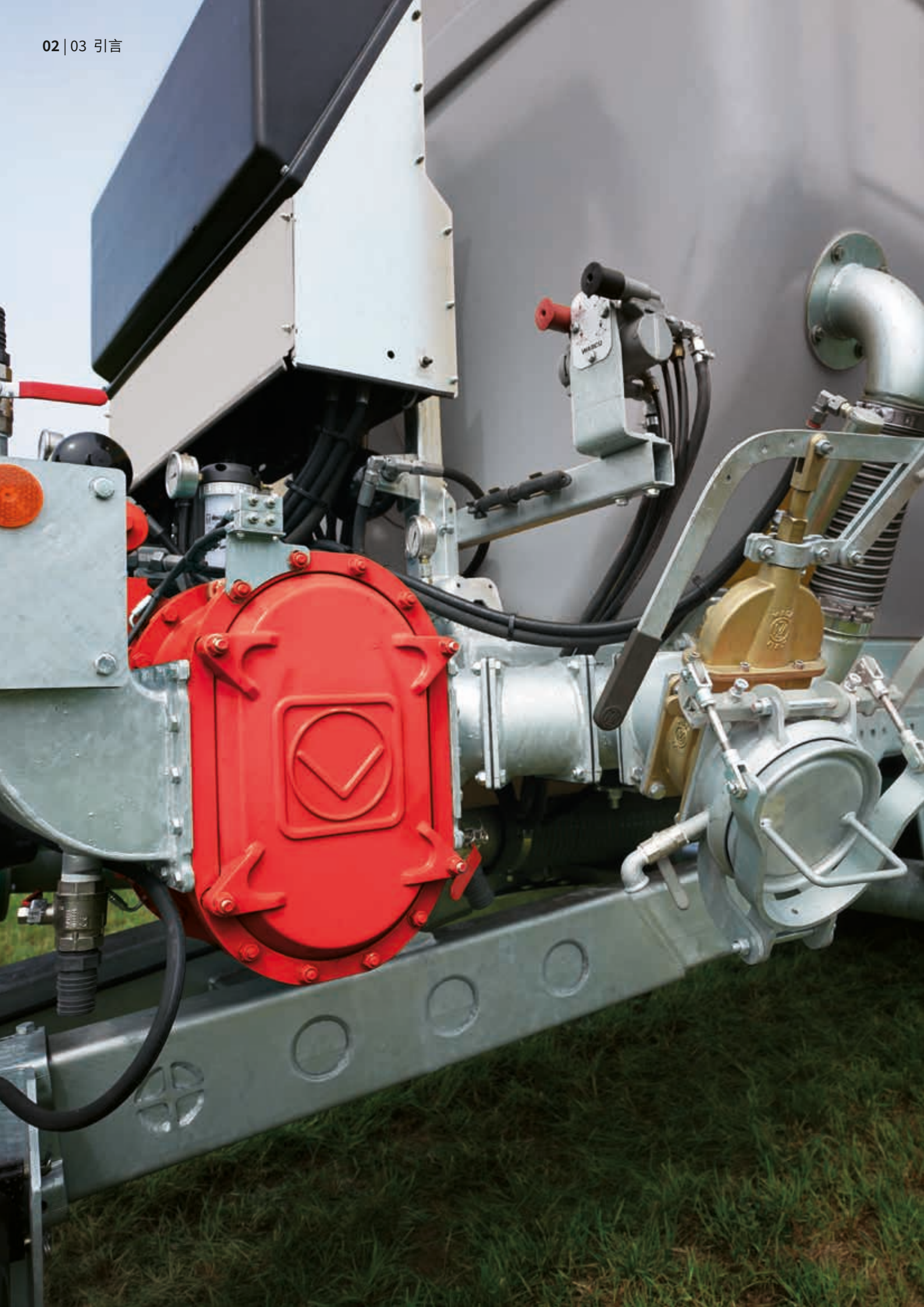


# 强大且可靠的 农业技术

农业用泵与切割设备

VOGELSANG – LEADING IN TECHNOLOGY





# 值得您信赖

**质量、经验和专业知识 保证技术与与时俱进**

作为农业技术先锋,福格申始终是该领域领先的机械工程公司之一。全球众多农场主与承包商均采用我们高质量标准的创新型转子泵和切割设备。

我们依靠自身的多元化经验和不断研究,以需求为本,开发性能强大的设备,这些设备同时具有维护要求低和耐用性优异的特点。

我们的转子泵及切割设备的生产与材质都是我们为客户利益而采取负责任行动的明证。它们的适应性和多功能性也有利于实现经济性和可持续发展,并使农场经营者能对当前情况和法规变化做出高效应对。

# 液体肥料 最大化 利用

**可靠的泵送与破碎技术实现  
高效的现代营养液体肥料管理**

## 液体肥料作为营养源

液体肥料和沼渣沼液是农业上至关重要的宝贵物资，也是土壤与农作物的良好营养来源以及获得丰收的基本条件。只要以正确的方式精确使用这些天然肥料，就可以显著降低对无机肥料的需求。并非任何泵送和切割技术都可以将这种有机肥料高效地播撒在农田里。液体肥料不仅含有纤维物质，还普遍含有其他各种杂质。福格申以数十年经验为基础，能够通过可靠的创新技术帮助您管理这些过程。

## 农场用泵

运输、卸载、装载 – 每天无论发生什么，工作都要正常进行。福格申转子泵具有许多有利的特点，帮助您完成日常工作。除了其他有用功能之外，我们的泵还采用喷射系统和集装箱式机械密封，提升泵耐受纤维物质和杂质的能力。

## 播撒车用设备

泡沫少，完全充满，自吸力大，排放均匀：由于福格申生产的转子泵和RotaCut切割设备所需维护少，可以发挥您的播撒车的最大潜能。

## 移动解决方案

福格申通过田边料仓、灌装站和槽车为高效施肥提供卓越的泵送能力：经验丰富、技术先进的解决方案帮助用户提高效率。

## 多种解决方案

福格申的泵提供各种配置：固定安装，三点式底座，电机或液压马达驱动，或PTO驱动。

# 福格申农业技术概览

## 转子泵



### R系列

- 性能强劲的泵送技术,更适用于简单工况
- 性能:最大压力5 bar,最大流量6,000 l/min。



### FX系列

- 专为满足农业的苛刻要求而开发
- 循环油润滑,操作便利
- 性能:最大压力8 bar,最大流量4,500 l/min。



### VX系列

- 尖端技术
- 采用HiFlo转子和喷射系统设计实现长使用寿命和低维护需求
- 集装式机械密封
- 采用快速维修理念实现快速更换易损件
- 性能:最大压力16 bar,最大流量23,630 l/min。

## 转子泵



### GL系列

- 重量减轻高达51%
- 空间占用减少高达28%
- 维护更便捷
- 功耗更低
- 运行静音效果出众

## 螺杆泵



### ProCap T

- 采用高品质机械密封,实现长寿命
- 空心转子设计确保运行平稳
- 坚固免维护万向节

## 切割设备



### RotaCut® MXL

- 无可比拟的破碎技术,兼具高可靠性和经济性
- 包含槽车上用的重物分离器,增强操作安全性

## 灌装技术



### Powerfill

- 真空系统的灌装辅助装置
- 填充槽罐时间节省多达30%,液体肥料在充填过程中被均质化



### FillMaster

- 高效灌装站
- 无论何处都能对液体肥料槽车进行无故障灌装



福格申VX 100泵

# 经验丰富的 液体肥料 专家

## 福格申转子泵 – 30年简便、 可靠、快速泵送的典范

福格申泵产品不仅功能强劲，支持自吸和双向运转，而且最重要的是对杂质有很强耐受性，因此现已成为槽车上的重要组成部分。过去30年里，福格申转子泵已成为农用液体肥料泵的典范。这一领域尤其需要坚固耐用的技术，而福格申设备的可靠性已经在运输、泵送和装载等应用领域不断得到了验证。

### 最佳液体肥料管理

操作安全性与速度对于实现最佳液体肥料管理效果而言至关重要。配有转子泵的槽车或自走式农用车兼具这两种优势，能促进液体肥料与沼渣沼液的高效输送。

### 集成式混料

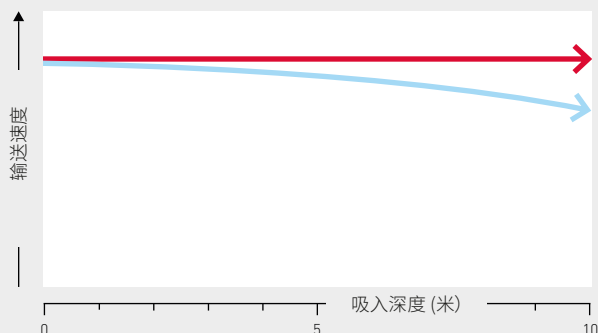
高效的输送/循环可以使槽罐中的液体肥料均质化，同时可以防止纤维性物质的积聚。

### 均匀分配

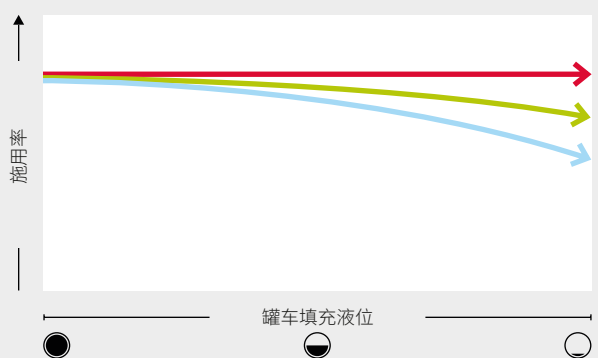
不论槽罐中有多少液体或者多大压力，该泵系统都能稳定、均匀地播撒液体肥料。液体肥料作为有机肥料使用时，均匀播撒至关重要。

## 转子泵与真空泵、离心泵的性能概算对比

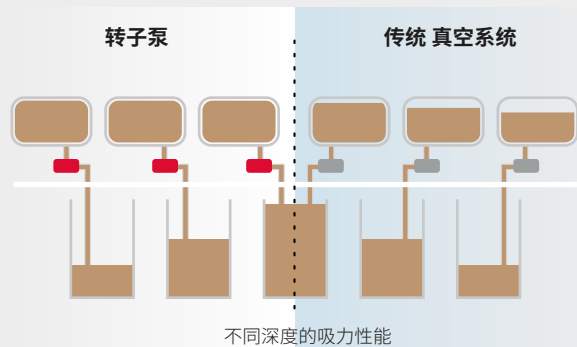
### 填充过程对比



### 喷洒效果对比



— 转子泵输出曲线  
— 离心泵技术输出曲线  
— 真空技术输出曲线



转子泵可在任何吸入深度下以恒定速度完成罐车填充，且能彻底排空。

### 容量更大，泡沫更少

- 泵槽内的真空度在整个装载过程中保持恒定有力
- 自吸力损失最小，液体肥料池最深可达8米
- 泡沫少
- 与真空槽罐相比，填充时间节省30%
- 可以充满整个槽罐



# 结构坚固， 使用便利

R系列液体肥料泵性能可靠，  
适用于农场和农田

## R系列一览

- 2个不同系列，多达7个不同流量等级
- 最大流量6,000 l/min
- 最大压力5 bar

福格申R系列转子泵结构简单、坚固，堪称农业领域的坚韧的领跑者。这些转子泵具有两套轴承和一根粗轴，同时提供不同型号、转子和材料以供选择。R系列尤其适用于农场液体肥料泵、槽车装卸泵、或者作为可移动泵。如同福格申所有转子泵一样，R系列泵具有自吸功能，有很强的干运行耐受性，并可以双向运行。转子的流量补偿确保低脉动运行。



## R系列转子泵的特点

- 自吸
- 耐异物
- 直转子
- 轴向耐磨板采用高耐磨特殊钢制成

**R系列用材**

R系列泵壳由灰铸铁制成，具有很强的抗摩擦性和耐磨蚀性。正面需要承受更大张力，所以采用高强度特殊钢板达到抗磨损的效果。

**R系列转子**

我们开发了一些特殊的弹性聚合物材料包覆转子芯。有了这些材料就能做到根据具体介质对每一台泵进行量身定制并保证额外的耐久性。我们的R系列泵有一系列转子选项可用，例如：NBR或SBR。

**R系列的驱动类型**

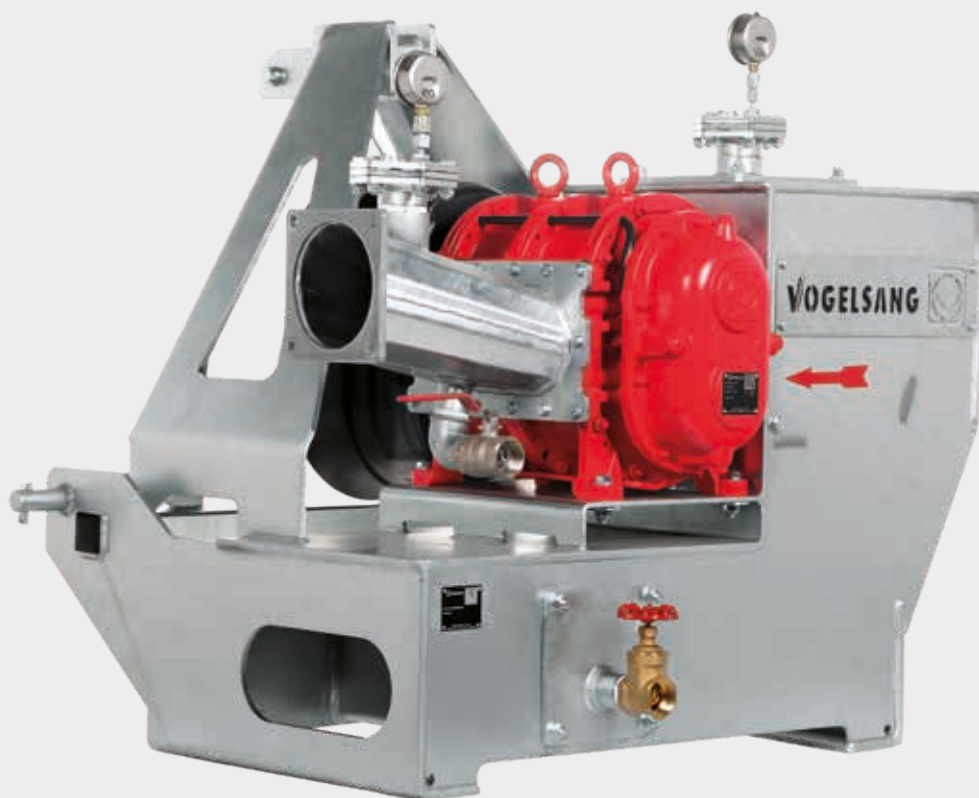
- 万向轴
- 液压马达
- 减速电机
- 内燃机

**规格**

型号	容积 冲程	最大压力	最大流量*		最大转速
			l/min	m <sup>3</sup> /h	
<b>R116系列</b>					
60	1.16	5	750	45	650
120	2.32	5	1,500	90	650
180	3.48	5	2,250	135	650
240	4.64	5	3,000	180	650
300	5.80	4	3,800	225	650
360	6.96	3	4,500	270	650
<b>R136系列</b>					
70	1.25	5	800	45	650
105	1.90	5	1,200	70	650
140	2.53	5	1,650	90	650
210	3.80	5	2,500	140	650
350	6.33	5	4,100	230	650
420	7.59	5	5,000	280	650

R136系列也可根据需要选用喷射系统

\* 最大理论流量。实际情况下，流量通常会稍微低一些，这取决于压差、介质粘度和泵的安装。我们很乐意利用本公司的计算机辅助设计软件为您的实际工况配置具有最佳效果的转子泵。



R系列组合异物分离器



FX系列

# 更好地满足基本需求

FX系列使生活更轻松，运营成本更低

## FX系列一览

- 各种流量等级可选
- 最大流量4,500 l/min
- 最高压力8 bar

福格申FX系列产品专门针对农场主的需求而开发。它可以满足使用液体肥料作为介质的特殊要求，质量上乘，易于维护 and 操作，具有很高的经济效益。作为专业的液体肥料泵，在运行中无需提升扭矩，就可以达到最大压力8 bar，最大流量4,500 l/min。

## 无需再润滑

FX系列产品中增加一个配件有时是出于细致入微的考虑：福格申使您不再需要将润滑列入日常工作项目。简单高效的油循环润滑设计使所有密封垫片均随时处在良好的润滑状态，润滑脂枪从此束之高阁。



## FX系列的特点

- 隔离环密封
- 轴向耐磨板采用高耐磨特殊钢制成
- 旋转分隔板 - 低能耗
- 循环油润滑 - 泵无需持续润滑

**专业方式泵送液体肥料, 无需增大扭矩**

液体肥料含有大量纤维性物质, 它们聚集在缝隙和腔体中会导致扭矩增大。这不仅会加重磨损, 浪费泵送功率, 还最终导致能耗增加。FX系列以活塞转动分隔板: 无需额外配备纤维分离器, 能提高泵送功率, 降低柴油或电力消耗。

**隔离环密封延长泵送时间, 减少检修次数**

机械密封的耐久性显著优于径向轴封。FX系列采用福格申特制的隔离环式机械密封, 利用特殊挡块进一步增大泵对液体肥料的耐受力。

**FX系列转子**

根据介质情况, FX系列产品可选择不同的橡胶包覆转子, 例如: NBR或SBR。

**FX系列驱动类型**

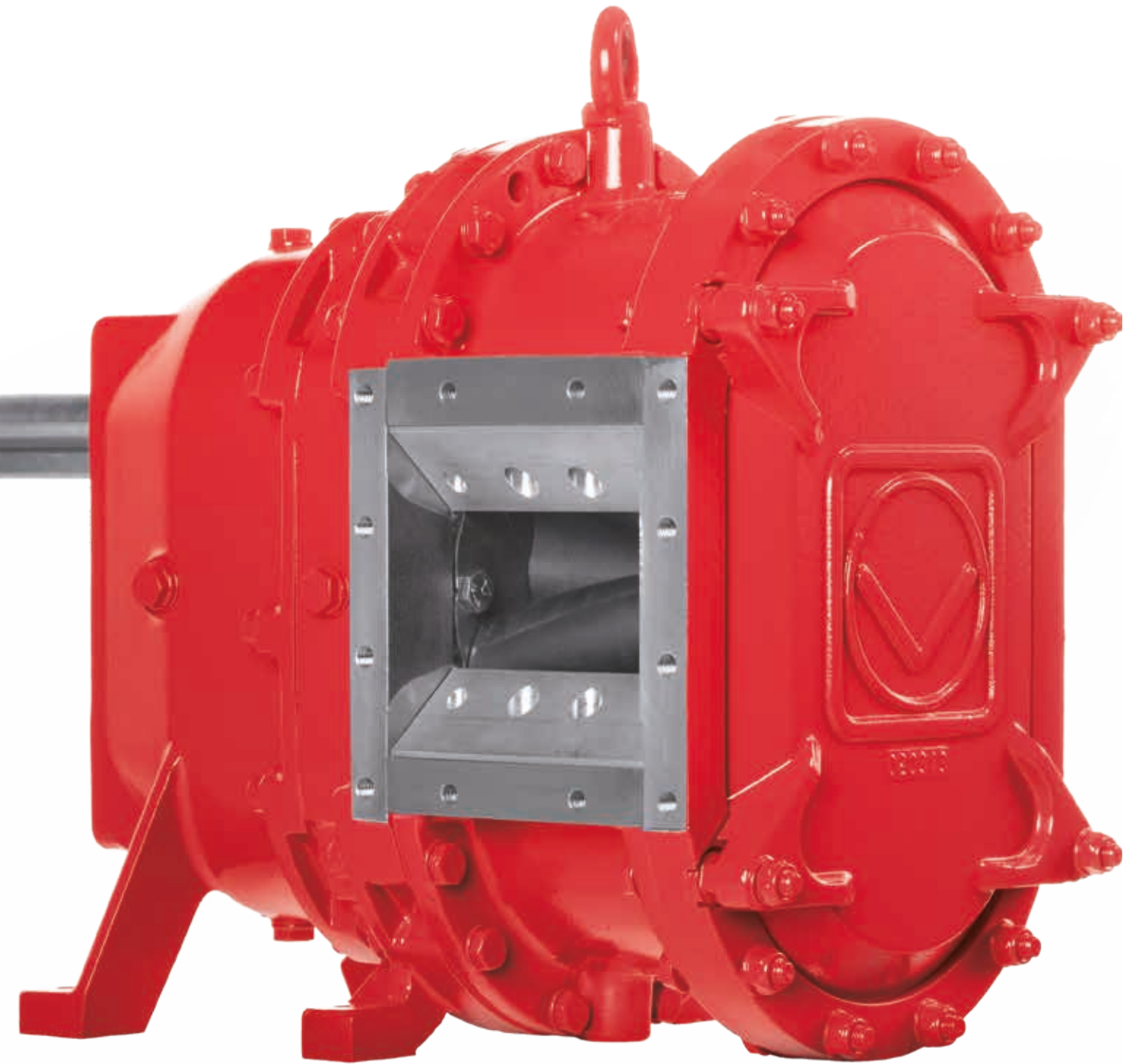
- 万向轴
- 液压马达
- 电动机
- 内燃机

**规格**

型号	冲程容积	最大压力	最大流量*		最大转速
			l/min	m <sup>3</sup> /h	
	l	bar	l/min	m <sup>3</sup> /h	min <sup>-1</sup>
FX116 - 60	1.16	8	750	45	650
FX116 - 120	2.32	7	1,500	90	650
FX116 - 180	3.48	6	2,250	135	650
FX116 - 240	4.64	5	3,000	180	650
FX116 - 300	5.80	4	3,800	225	650
FX116 - 360	6.96	3	4,500	270	650

\* 最大理论流量。实际情况下, 流量通常会稍微低一些, 这取决于压差、介质粘度和泵的安装。我们很乐意利用本公司的计算机辅助设计软件为您的实际工况配置具有最佳效果的转子泵。





# 更简洁, 更经济

VX系列运行时间长,  
维护快捷, 安全性强

## VX系列一览

- 5个系列, 多达8个流量等级
- 最大流量23,600 l/min
- 最大压力12 bar

VX系列转子泵输出性能高达12 bar和23,600 l/min., 无论槽罐大小, VX系列转子泵均能以极佳的性能表现提供有效服务。根据不同的需求, VX系列有多种型号、转子、材料和保护涂层可供选择。一切都是为了提升槽罐运行安全性, 延长使用寿命而设计。因此, VX系列兼具高端泵送技术和尺寸紧凑的优点。

福格申制造的VX系列转子泵适用于任何需求结构紧凑的自吸式泵的工况, 并且具有耐干运转和易维护的特点。由于采用了许多技术创新, 减少了停工时间, 最大限度地降低了运营成本, 确保了维护的便捷性。



## VX系列的特点

- 全面的技术规格与选项
- 打开泵盖即可接触泵腔
- 自吸
- 耐杂质
- 泵送过程无脉动

## 类型

**Q - 快速维修泵:**一面配有双悬臂轴承;另一面可方便快捷地接触到泵腔。所有过流部件均无需现场拆卸管道就能更换,因此缩短了停工时间。

**QD - 具有三套轴承的快速维修泵:**独特的QD设计增加了第三套支撑轴承,除了具有额外稳定性还极大降低轴偏,从而最大限度地减少启动磨损。这种设计能显著延长使用寿命并充分实现快速维修的功能

## 驱动类型

- 减速电机
- 万向轴/手动减速箱
- 液压马达
- 内燃机

## 转子

我们开发了一些特殊的弹性聚合物材料包覆转子芯。有了这些材料就能做到根据具体介质对每一台泵进行量身定制并保证额外的耐久性。有一系列选项可用于VX系列泵的转子,例如:NBR或SBR。如果侧重于高容积效率和无脉动运行,专利设计的HiFlo转子是理想的选择。恒定的泵送过程和加设的密封层允许高压运行,可用于深坑液体的抽吸。

## 规格

型号	冲程容积 l	最大压力		最大流量*		最大转速 min <sup>-1</sup>	最大轴偏	
		Q bar	QD bar	m <sup>3</sup> /h	l/min		Q mm/bar	QD mm/bar
<b>VX136系列</b>								
70	1.27	10	12	61	1,010	800	0.01	0.002
105	1.90	10	12	91	1,520	800	0.03	0.004
140	2.53	8	12	121	2,020	800	0.05	0.007
210	3.80	5	10	182	3,040	800	0.16	0.016
280	5.06		8	243	4,040	800		0.031
420	7.59		6	364	6,070	800		0.090
<b>VX186系列</b>								
92	3.56	10		128	2,130	600	0.01	
130	5.03	10	12	181	3,010	600	0.02	0.003
184	7.12	8	12	256	4,270	600	0.05	0.008
260	10.06	5	10	362	6,030	600	0.12	0.012
368	14.24	2 (3**)	8	513	9,000	630	0.33	0.028
390	15.09	2 (3**)	7	543	9,050	600	0.40	0.028
520	20.12		6	724	12,070	600		0.065
736	28.48		3	1,025	17,080	600		0.191
<b>VX215系列</b>								
226	15.47	5	8	501	8,350	540	0.10	0.010
320	21.88	2.5	7	708	11,810	540	0.29	0.026
452	30.94		5	1,002	16,700	540		0.029
640	43.76		3	1,417	23,630	540		0.073

\* 最大理论流量。实际情况下,流量通常会稍微低一些,这取决于压差、介质粘度和泵的安装。我们很乐意利用本公司的计算机辅助设计软件为您的实际工况配置具有最佳效果的转子泵。

\*\* 不适用于长期运行。



# 工作更 便利、 更安全

采用创新技术最大限度地  
增强安全性, 延长使用寿命,  
并同时具备高实用性

## 喷射系统

凭借我们拥有专利的喷射系统设计, 唯有福格申制造的转子泵能为您显著延长泵内转子的使用寿命。现场试验证明该设计将泵的使用寿命延长了2.5倍。

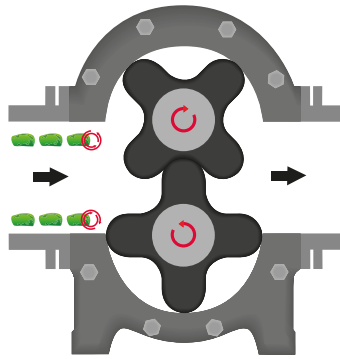
其原理巧妙而又简单。它采用创新的壳体几何形状防止转子尖部被异物损伤, 同时使其无障碍通过泵体。而且泵的内部密封也得到改善。这样不仅提升了效率, 还增强了抽吸力

### 我们为您提供以下设备型号

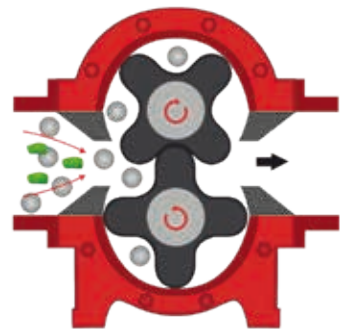
- Injection S型为正转和反转均提供对称性保护。
- Injection A型为正转或反转提供非对称性保护。

### 优点一览

- 显著改善杂质耐受性
- 通过优化容积效率提高工作效率和抽吸力
- 显著延长使用寿命 - 在现场试验中延长2.5倍



传统设计的转子泵



配备喷射系统的转子泵

## 优质集装箱式机械密封

只需一个步骤就能更换一个泵密封件，显著简化维护工作，同时降低传动装置损坏的风险。这就是采用福格申优质集装箱式机械密封的好处。该机械密封采用集装箱式设计，完全预装配供货。它代表最高工厂测试安全标准，故障率最低，运行安全，更换便捷。它以独特的构造容纳所有密封组件，可以在更换密封垫（包括齿轮箱和缓冲腔之间的密封垫）时对所有密封件进行可靠置换。该优质集装箱式机械密封也十分便于用户使用。作为预装配件，它可以在现场方便快捷地更换，无需使用任何昂贵的专用工具。

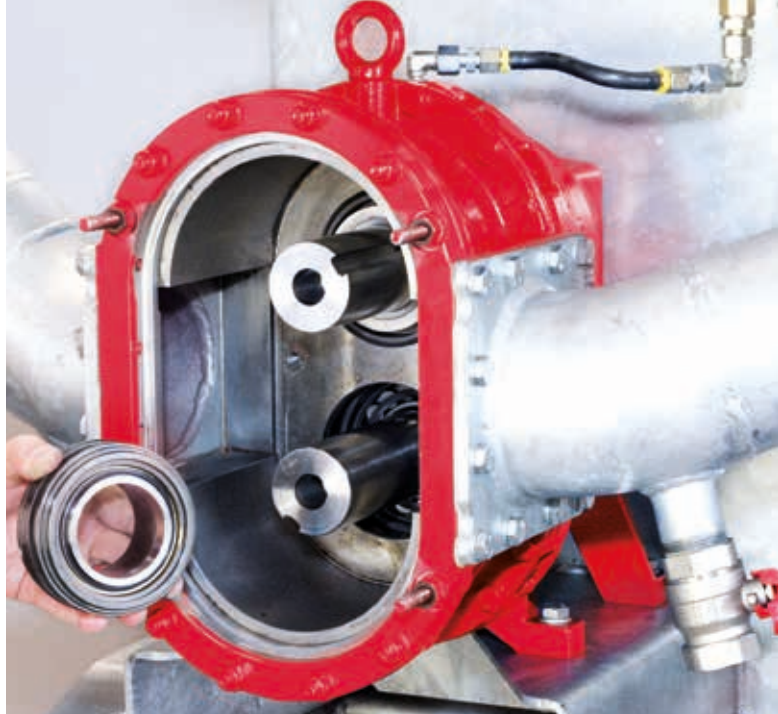
### 优点一览：

- 密封件更换便捷：防止安装错误
- 与传统密封件相比所需安装时间更少



### 修理集装箱式机械密封

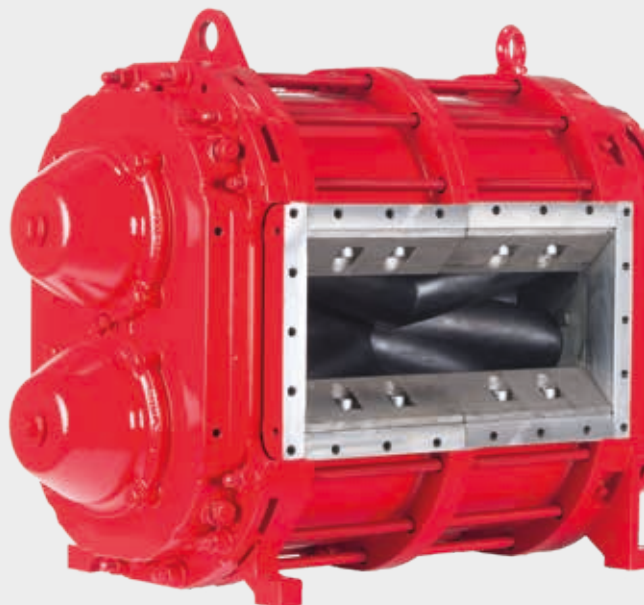
我们提供可选的优质集装箱式机械密封修理服务。您可以利用我们的全套零件包和安装工具在非常短的时间内自行完成机械密封件的修理。这种形式有助于您降低维修成本。



优质集装箱式机械密封



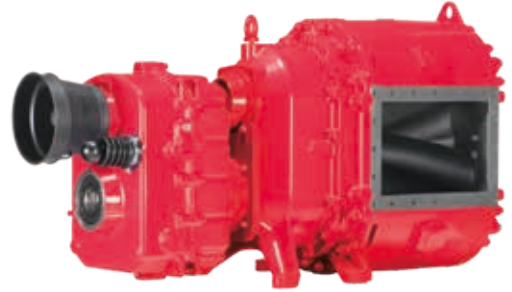
配备喷射系统的转子泵



## VX系列的可选附加配置

### 配备手动变速箱

福格申转子泵连接着一个三档变速箱,可在几乎不影响电机转速的情况下实现不同的输送转速。变速箱也使客户可以在空闲时快速充填槽罐,以及在行驶过程中将播撒量优化设定在所需水平。可以在牵引车驾驶室中方便地对泵的齿轮机构进行换挡。



### 适用三种不同的驱动方式

福格申的通用驱动系统(UDS)允许采用多种驱动类型对同一台福格申VX转子泵进行操作。这需要将一台VX系列的泵产品与一个特殊的轴和驱动接合器相结合来实现。这意味着泵可以根据当前需求和使用地点灵活地采用万向轴、减速电机或液压马达进行操作。



### 监控流量, 精确播撒

通过一个集成的速度传感器,可以在液体肥料播撒过程中对流量进行精确监控,然后在速度测量的基础上按照要求调节播撒量。福格申提供的此类传感器有两种型号可供选用:

**带UDS的A型:** 该速度传感器与UDS联合使用。它安装在驱动接合器内,在接合器齿上进行速度测量。

**不带UDS的B型:** 该传感器直接通过螺纹拧入齿轮箱,不论是何种驱动类型都能进行速度测量。

速度传感器与UDS联用



减速箱内的速度传感器



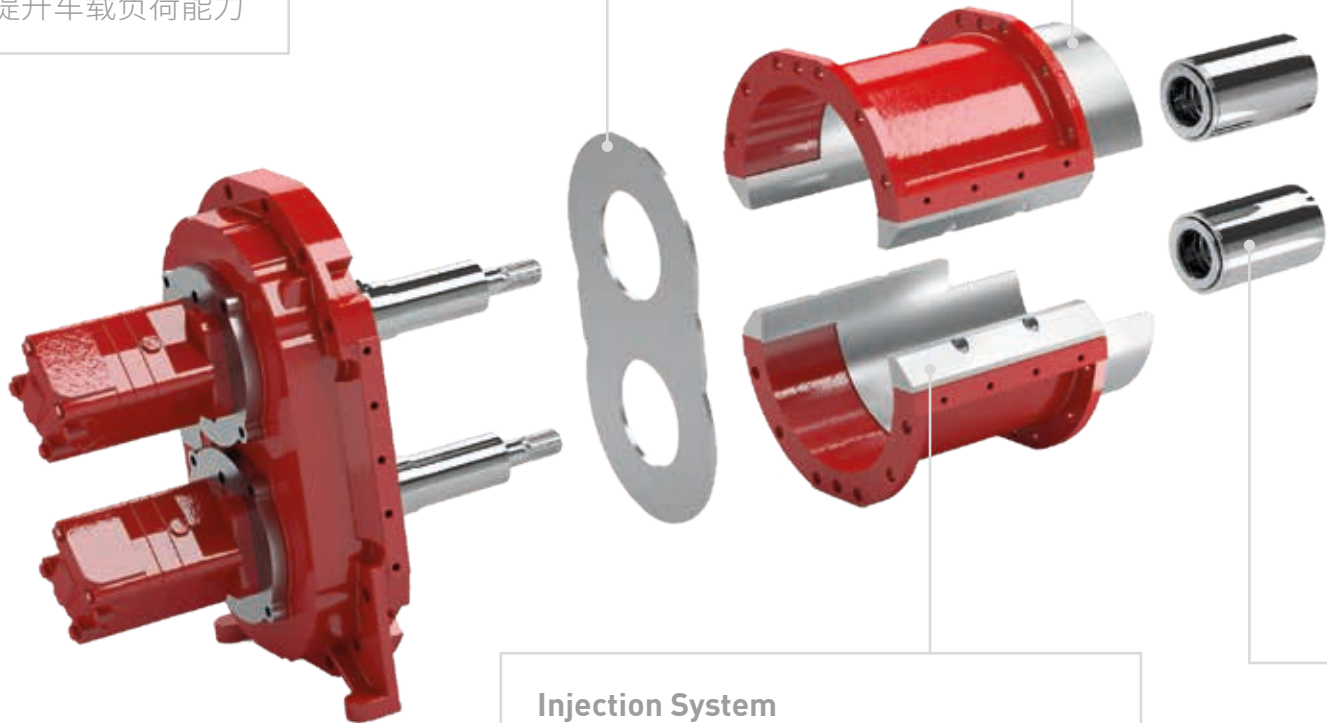
# 专注于性能

Vogelsang GL  
系列让泵送变得轻松简单

紧凑设计节省28%空间  
整体长度缩短25厘米

复杂的耐磨板几何形状  
密封件使用寿命可延长至4倍

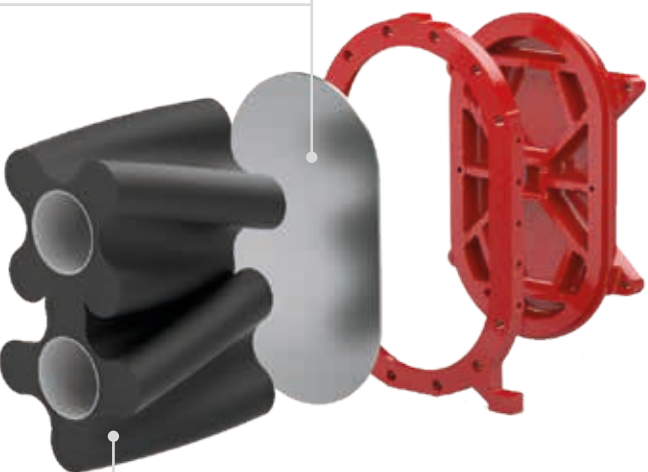
最高可减轻51%的重量  
显著提升车载负荷能力



**Injection System**  
首创! 转子泵首款集成式异物防护系统,  
耦合更强自密封性能

### 轴向/径向耐磨保护板

内衬高耐磨特种钢材的泵壳，  
延长使用寿命并提高可维护性



### HiFlo叶轮

无脉动泵送技术，极致平稳运行

### Quality Cartridge

专业密封技术确保最高可靠性



### 维护更加方便

GL 系列的无齿轮设计也优化了  
维护工作。例如，凸轮更轻便，且可单独安装，因为无需使  
用安装键。



### GL系列的优势

#### 重量减轻最高可达51%

- 与标准VX系列型号相比，重量减轻最多可达140公斤
- 对比同类液压马达机型，减重高达176公斤

#### 空间节省约28%

- 与标准VX系列型号相比，整体长度最多可缩短25厘米
- 更低的功耗
- 更加便于维护
- 无与伦比的顺畅运行

# 泵类产品组 合的完美之作

罐车专用螺杆泵 ProCap T





青睐螺杆泵进行沼液喷洒的农户，如今通过ProCap T螺杆泵即可同步获得福格申产品的卓越可靠性。

该紧凑型泵体基于与大型落地式设备相同的智能模块化系统——支持定子与转子整件或分体更换。除坚固的内部组件外，全焊接泵壳设计更显著延长工装寿命及设备使用寿命。

#### 设备及选项：

- 高品质机械密封，确保泵的长期使用寿命
- 空心转子，运行平稳
- 坚固耐用、免维护万向节
- 驱动适配器内置双轴承，提升稳定性
- 可选配置：低轴偏移减速器

## 规格

系列/ 类型	ProCap T4250	ProCap T6000
排量	7.87 l/min	11.11 l/min
最大传输速率	4,250 l	6,000 l
最大压力	6 bar	6 bar
最大速度	540 rpm	540 rpm
进料口尺寸	3 x 200 DN, 方口	3 x 200 DN, 方口
出料口尺寸	1 x 200 DN, 方口	1 x 200 DN, 方口

#### ProCap T 的优势

- 紧凑化安装尺寸：超越前代螺杆泵空间利用率
- 智能模块化系统：显著降低备件库存，提升维保灵活性
- 全焊接泵壳+大流通截面设计：双重保障设备耐久性
- 异物高耐受设计：实现低损泵送效能



# 无惧异物的 破碎技术

## 功能强大的RotaCut® 以经济高效方式处理液体肥料

液体肥料和沼渣沼液的流动性和均质性越高, 作为有机肥料的有效性也就越大。福格申制造的RotaCut用于破碎液体肥料中所有的粗糙和纤维性物质。此外, 它还针对异物和重物提供高效保护在液体肥料输送车辆上, RotaCut为泵系统提供可靠保护并确保液体肥料悬浮液均质和易于计量。

### 原理

持续流动的介质首先通过重物分离器, 然后送进切割机。异物(石子、金属件等)根据其尺寸或重量被分离出去, 之后可以通过一个清洁口轻松地清理掉。介质中的漂浮和悬浮物质(纤维、毛发、骨头、木头等)随液流输送至切割屏, 并通过旋转自磨式刀片而被切碎。

### RotaCut工作原理



### RotaCut®优点一览

- 高效切割
- 高效分离
- 维修简便
- 系列广泛, 最大流量12,000 l/min
- 通过ACC自动调整切割刀片

## 功能

- 分离杂质
- 切割
- 均质化

## 性能恒定, 使用寿命长

福格申设计的自动切割控制系统(ACC)自动调节RotaCut中的切割刀片,使刀片和切割屏之间始终保持必要的接触压力,并始终保持高切割性能。人工维护作业变得不再必要。在运行期间可以从外部调整接触压力以适应介质的需要。欲了解关于ACC的详情,请参见第32页。

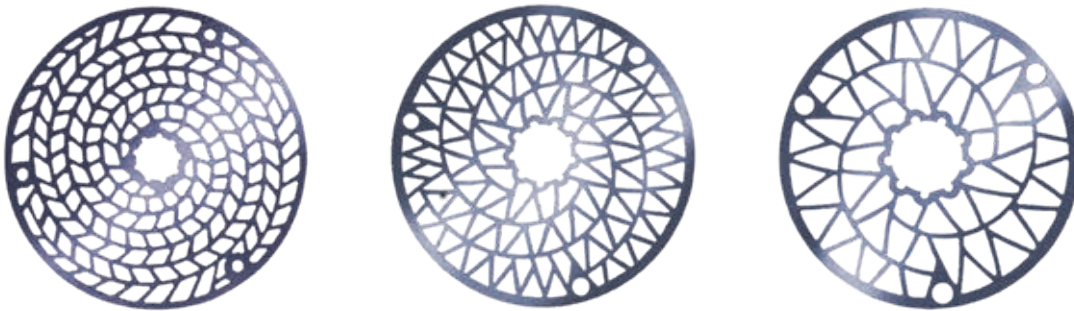
## 车载专用型:福格申 RotaCut MXL

RotaCut MXL是针对车辆构造领域的特殊需求而设计的理想解决方案。它以可靠方式切割纤维和分离重物,并且可以很方便地安装在车辆上。它设计有便于检修和维护的大窗口,也很容易对重物进行清除。

## 帮助沼气工厂运营商提高产量

如果基质以充分裂解和破碎的状态进入发酵罐,气体产量便会显著增加,而搅拌器承受的压力则会显著降低。福格申可为生产能源的农场主提供一系列的破碎专用RotaCut型号,其中包含相应的进料系统。

欲了解详情,请参见我们的沼气手册或直接与我们联系。我们会十分乐意向您介绍如何通过RotaCut优化基质进料过程。



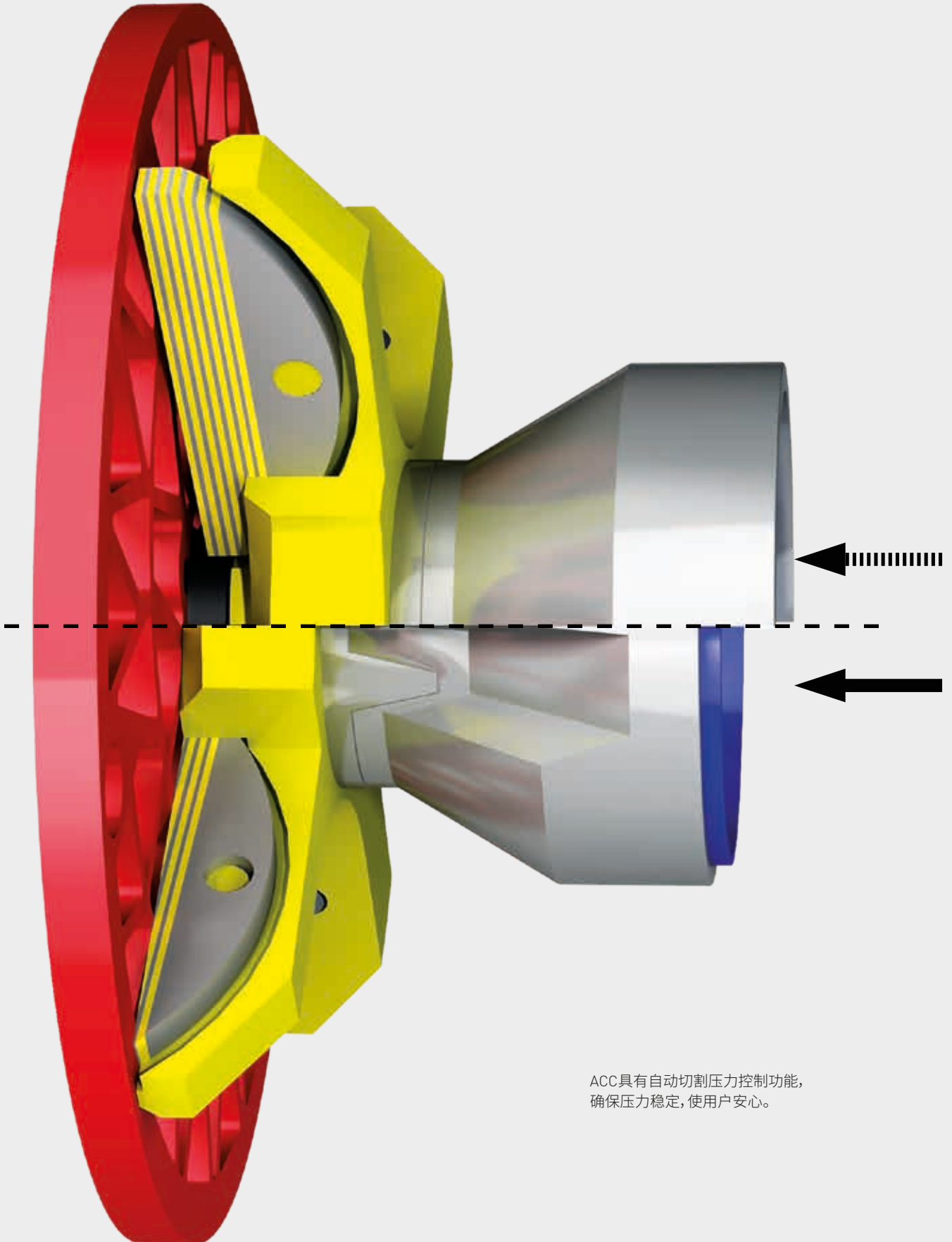
福格申针对每种破碎比使用公司优化软件计算出最佳的几何形状。对您而言这意味着:始终能获得实现平稳运行和最小磨损所需的最佳几何形状。切割屏采用耐磨特种钢制造,可两面使用。

## 规格

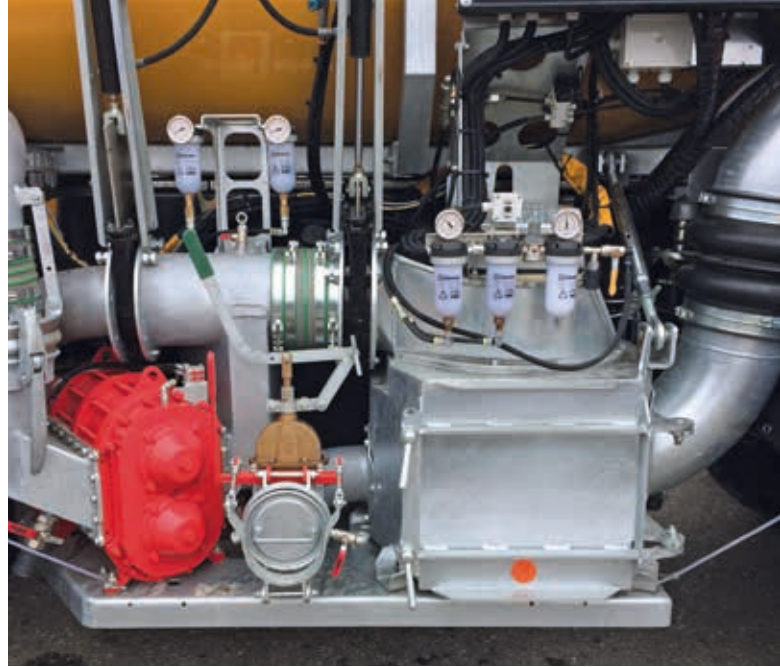
型号		RCQ-20	RC3000	RC5000	RC10000	RCX-48	RCX-58
最大流量	m <sup>3</sup> /h	90	180	300	600	600	750
减速电机 可选转速	min <sup>-1</sup>	87-320	76-326	66-330	66-319	114-311	94-276
可选电机输出功率	kW	1.1-2.2	1.5-4	1.5-7.5	2.2-7.5	5.5-11	7.5-15
液压马达 油压要求	bar		50-70	60-80	70-100		180-230
	l/m		40	45	60		75
机型概览		Inline	Inline	Inline	Inline	-	-
		-	-	-	-	RCX	RCX
		-	MXL	MXL	MXL	-	-
		-	-	M/MX	-	-	MXL
		-	-	Compact XL	Compact XL	-	-
切割屏的可通过尺寸	mm	10 15 20	8 10 12 15 20 28	4 8 10 12 15 24 30	4 8 10 12 16 20 25 34 38	4 8 10 12 16 20 25 34 38	8 12 16 25 34



ACC截面图



ACC具有自动切割压力控制功能，  
确保压力稳定，使用户安心。



# 高效破碎 的基础

## ACC自动切割压力控制， 持续确保最佳接触压力

### ACC - 自动切割控制系统

RotaCut是通过切割刀片和切割屏之间直接接触来工作的一种切割机。它能可靠地切碎介质中的稻草或干草之类的长纤维物质。

### 自动控制单元减少磨损

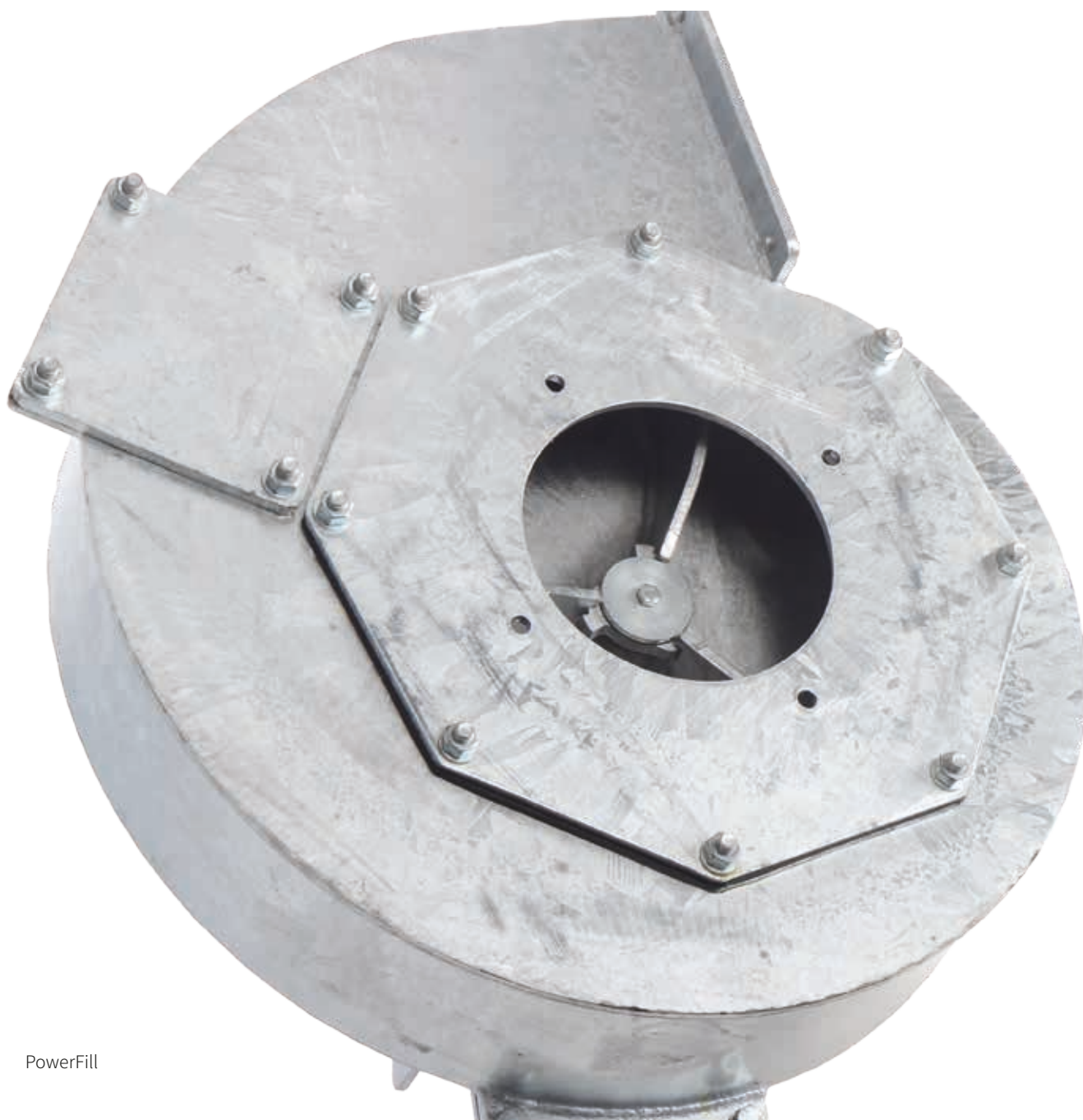
ACC通过调节切割刀片和切割屏之间的接触压力，在满足工作要求的情况下尽可能降低该压力。与人工调节刀片的方式相比，这种自动模式能显著延长切割刀片的使用寿命。因此，ACC是提升效率的可靠基础，而且能确保易损件在使用寿命期间保持稳定的切割性能。

### ACC优点一览

- 无需对刀片进行任何人工调整；全自动，不间断运行
- 易于根据介质调整接触压力，无需中断运行
- 磨损降至最小，耗电降至最低，运营成本下降
- 稳定的高切割性能和恒定的破碎比带来最佳效果

# 快速、安全地灌装

优化液体肥料连续输送的灌装技术PowerFill





### 简单且高效

罐车填充迅捷高效。得益于PowerFill技术，通过实现完全填充，确保运输容积的充分利用。

使用福格申PowerFill系列涡轮填充器，真空罐填充速度可提升高达30%——且与传统填充器相比，泡沫生成量显著降低。该技术使农户能够快速高效地完成罐车满载，实现关键性时间节省。此优势源于PowerFill泵组相对较低的转速。与此同时，泵送过程可在沼液喷洒前实现均质化处理，从而获得更均匀的散布效果。

PowerFill系列提供三种性能等级。通过PowerFill Small型号，福格申研发团队成功将所有优势特性融入其中：重量减轻40%且尺寸极度紧凑。该小型填充器配备两种驱动变体，均采用流量优化设计以实现更高体积流量。高性能驱动版本可实现高达12,000升/分钟的流量输出。

### PowerFill 的优势

- 真空系统罐车填充提速30%
- 运输容积完全利用——基于彻底排空及低泡沫特性
- 沼液喷洒更精准——均质化处理提升散布均匀度
- 便捷改装
- 紧凑设计不减性能
- 优化工程结构实现超大流量输出



PowerFill 小型, 适用于完全填充

## 规格

型号	PowerFill			PowerFill S (小)	
	PowerFill 搭配 OMR 100	PowerFill 搭配 OMS 100	PowerFill 搭配 SCM 084	PowerFill S 搭配 OMS 100	PowerFill S 搭配 SCM 084
电机类型: 液压电机	OMR 100	OMS 100	SCM 084	OMS 100	SCM 084
速度	600 rpm	750 rpm	1,000 rpm	750 rpm	1,000 rpm
工作压力	140 - 160 bar	140 - 160 bar	200 - 350 bar	140 - 160 bar	200 - 350 bar
拖拉机的液压能力	Min. 55 l/min	Min. 65 l/min	Min. 65 l/min	Min. 65 l/min	Min. 65 l/min
最大输送量	70 l/min	85 l/min	90 l/min	85 l/min	90 l/min
最佳输送量	60 l/min	75 l/min	85 l/min	75 l/min	85 l/min
连接器法兰	6", 150 DN	8", 200 DN	8", 200 DN	8", 200 DN	8", 200 DN



FillMaster M

# 灌装快速· 安全可靠

## FillMaster高效灌装站—— 助力罐车随时随地便捷 快速注满

### FillMaster S

固定式FillMaster S可以实现从容器或消化罐对槽车进行方便快速的灌装。无需对软管进行复杂、耗时的连接或拆解。双筒伸缩式填料接头可以通过手动或电动(可选)方式调降。这样,任何槽罐都可以通过其穹顶进行快速填料。FillMaster S可以按需求配备便利的无线或有线遥控功能。取决于具体应用,流量最大可达11,000 l/min。该系统可以配备一台VX系列的转子泵或者一部PowerFill装置,还有多种驱动配置可供选用。

### 升级版:FillMaster M

配备三点悬挂系统的FillMaster M可由拖拉机灵活转运。其核心搭载福格申VX系列凸轮转子泵,通过万向传动轴驱动。

### 基础版本配置(可选6,000或9,000升/分钟泵型):

- VX转子泵 + RotaCut切割机
- VX转子泵 + 立管吊杆系统
- VX转子泵 + RotaCut切割机 + 立管吊杆系统

模拟压力监测系统,以及配备ACC自动切割控制功能的RotaCut MXL切割机,均为选装项。



### Vogelsang VX 泵适用于 FillMaster

VX186-260Q及VX186-368Q转子泵专为FillMaster S/M系列设计

具体性能参数详见第18页。

### FillMaster M 的优势

- 极致用户友好型罐车灌装系统
- 专案化应用解决方案
- 卓越维保优势
- 支持便捷改造可拓展模块(例如:立管吊杆系统)

# 我们提供 尽善尽美的服务

## 全面服务保障平稳运行和长使用寿命

### 自始至终的支持与供应服务

我们懂得，亲近客户对于我们双方的成功而言都至关重要，所以我们努力提供让客户最满意的服务。在德国和其他有分公司的国家，福格申通过服务中心及签约合作伙伴与客户进行高效对话并提供可靠支持。

这意味着您在与我们合作的每个阶段都始终能获得精准的支持。之所以能做到这一点，是因为我们有高素质的职员，他们是专家咨询师和技术员，对您的福格申设备有彻底的了解。



自1929年创建以来，福格申已经发展成为一家国际认可的机械工程公司，下设众多分公司、销售中心和附属公司。



### **我们深谋远虑**

我们从大量细致的产品文书工作做起,为您的切身利益深谋远虑。由于我们采取高度的纵向一体化生产方式,备件在短期内就可供选购。此外,您始终能在当地找到经授权的服务合作伙伴,他们在检修和易损件更换方面为您提供帮助。福格申的服务包让服务至臻完美。不论您是需要初创、现场培训、在福格申接受培训,或是通过维护合约和易损件服务套餐获得全面服务支持,我们均能提供专为您的需求而量身定制的支持方案。

## 我们的解决方案

我们提供适用于以下行业的解决方案：  
农业、沼气、工业、运输业、废水处理业



## 我们提供广泛的产品与服务

- 咨询与服务
- 数据管理与控制技术
- 分解技术
- 为特殊应用专门量身定制的解决方案
- 泵和泵系统
- 固体物料进料系统
- 播撒技术
- 用于列车、客车及船舶的供水卸污系统
- 流体切割机、固体减量及分离技术

Copyright 2025 Vogelsang GmbH & Co. KG

产品可用性、外观、技术规格和细节会受持续开发的影响。因此，本文提供的所有信息可能会发生变更。  
Vogelsang®, BioCut®, BlackBird®, CC-Serie®, EnergyJet®, HiCone®, PreMix®, RotaCut®, XRipper®, XSplit®  
和 XTill® 在特定国家是德国埃森(奥尔登堡)Vogelsang GmbH & Co. KG的注册商标。保留所有权利，其中包括  
对所有图形和图片的权利。

Powerful and reliable agricultural technology\_ZH\_06207725\_MET0000477 – Printed in China

中国江苏省昆山市杜鹃路555号C11栋一楼

电话:+ 86 512 8788 8101 | 传真:+ 86 512 8788 8201

china@vogelsang.info

[vogelsang.info](http://vogelsang.info)

