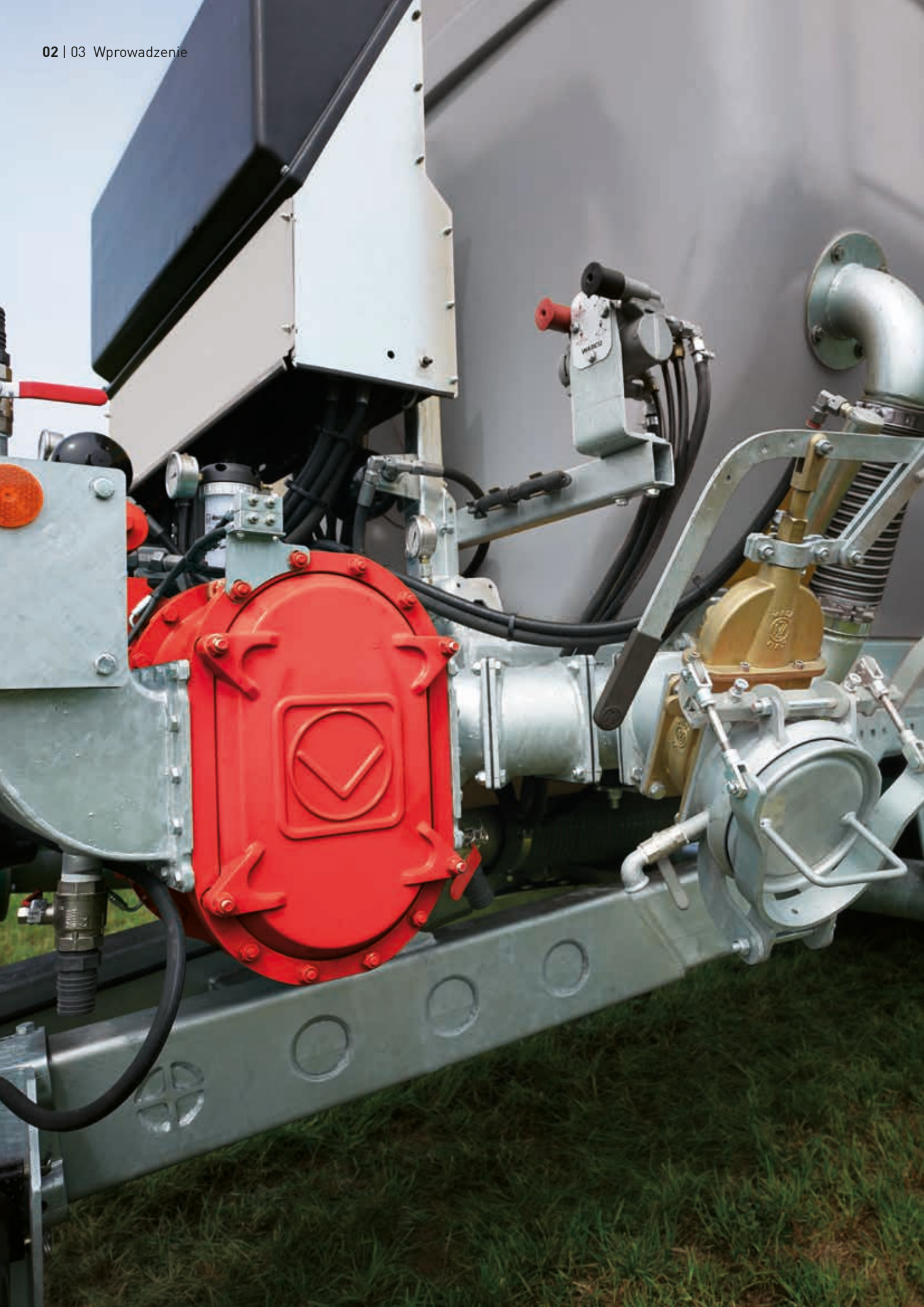


WYDAJNA I NIEZAWODNA AGROTECHNIKA

Pompy i maceratory do zastosowania w rolnictwie

VOGELSANG – LEADING IN TECHNOLOGY





Zaufanie, które popłaca

Jakość, doświadczenie i fachowa wiedza gwarancją techniki przyszłości

Firma Vogelsang będąca pionierem agrotechniki należy po dziś dzień do wiodących przedsiębiorstw budowy maszyn w tym obszarze. Rolnicy i przedsiębiorstwa usługowe na całym świecie zaufali innowacyjnemu charakterowi oraz wysokiej jakości naszych pomp rotacyjnych i maceratorów.

Dzięki naszemu bogatemu doświadczeniu i nieprzerwanej pracy badawczej rozwijamy zarówno wydajne, jak i zorientowane na potrzeby klientów maszyny, niewymagające dużych nakładów konserwacyjnych i cechujące się wyjątkową żywotnością.

Zaawansowana technologia i jakość użytych materiałów świadczą o odpowiedzialnym postępowaniu względem naszych Klientów. Zdolność urządzeń do dopasowania i modyfikacji zapewnia ekonomiczne i trwałe użytkowanie, a także umożliwia gospodarstwu rolnym skuteczne reagowanie wobec zaistniałych warunków i wymaganych zmian.

Optymalne wykorzystanie gnojowicy jako nawozu

Niezawodna technologia pompowa i technologia rozdrabniania dla zapewnienia bogactwa substancji odżywczych oraz nowoczesnego zarządzania gnojowicą

Gnojowica jako źródła substancji odżywczych

W rolnictwie gnojowica i resztki pofermentacyjne są niezbędnymi nawozami naturalnymi i podstawą solidnego zaopatrzenia w substancje odżywcze dla gleby i roślin oraz udanych zbiorów. Właściwe i precyzyjne zastosowanie oraz używanie tych środków umożliwia oszczędności na kosztach nawozów mineralnych. Jednak zanim użyjemy ich na polu, potrzebna nam będzie właściwa technologia pompowa i rozdrabniająca. Gnojowica zawiera bowiem nie tylko włókniyny, lecz zwykle również różnorodne ciała obce. Firma Vogelsang udziela wsparcia w tym procesie, oferując innowacyjną i niezawodną technikę.

Pompy do stosowania w gospodarstwie rolnym

Przepompowywanie, odpompowywanie, napętnianie – niezależnie, co przyniesie dzień, praca musi być wykonana. Pompy rotacyjne Vogelsang pomagają w codziennej pracy dzięki licznym przydatnym właściwościom. Należą do nich między innymi system iniekcyjny i uszczelnienie kasetowe zwiększające odporność pomp na włókniyny i ciała obce oraz czyniące instalację bardziej bezpieczną.

Wyposażenie pojazdów z układem rozlewania

Mniej piany, całkowite napętnienie, duża zdolność ssania i równomierne opróżnianie to efekty użycia niewymagających konserwacji kompaktowych pomp rotacyjnych i maceratorów RotaCut, które pozwalają w pełni wykorzystać możliwości pojazdów z układem rozlewania.

Rozwiązania mobilne

Wykorzystanie maksymalnej mocy pomp zapewnia dynamiczny rozlew gnojowicy z połowych zbiorników kontenerowych i obsługę stacji napętniania beczkowsów. Dopracowane rozwiązania z zastosowaniem wydajnej techniki są zastugą firmy Vogelsang i umożliwiają uzyskanie realnej przewagi.

Różnorodność rozwiązań

Pompy Vogelsang umożliwiają kompozycję szeregu konfiguracji roboczych, jak instalacja stacjonarna, na ramie z trzypunktowym zaczepem, z wykorzystaniem silnika elektrycznego lub hydraulicznego albo napędu wałem odbioru mocy.

Agrotechnika Vogelsang w skrócie

Pompy rotacyjne



Seria R

- Solidna technika pompowa do prostych zastosowań
- Moc: maks. 5 bar, maks. 6 000 l/min



Seria FX

- Opracowana na potrzeby trudnych wyzwań w rolnictwie
- Prosta w zastosowaniu dzięki smarowaniu obiegowemu
- Moc: maks. 8 bar, maks. 4 500 l/min



Seria VX

- Wydajna technologia na najwyższym poziomie
- Długa żywotność oraz niewielkie nakłady na koszty utrzymania dzięki rotorom HiFlo i systemowi iniekcijnemu
- Uszczelnienie kasetowe
- Konstrukcja szybkoserwisowa zapewniająca szybką wymianę zużytych części
- Moc: maks. 12 bar, maks. 23 630 l/min

Pompy rotacyjne



Seria GL

- Masa mniejsza nawet o 51%, pozwalająca zmaksymalizować ładowność użytkową w pojeździe
- Oszczędność miejsca do 28% dla kompaktowego montażu
- Niższy pobór mocy, a tym samym mniejsze zapotrzebowanie na energię
- Niezwykle równomierna praca
- Wyższe przepływy objętościowe dzięki wysokiej jakości silnikom i pracy pod ciągłym obciążeniem przy 600 min⁻¹



ProCap T

- Wysokiej jakości ślizgowy pierścień uszczelniający zapewniający wysoką trwałość
- Rotor drążony o cichym biegu
- Solidne, bezobstugowe przeguby Cardana



RotaCut® MXL

- Zaawansowana technologia rozdrabniania oferująca najwyższą niezawodność i efektywność
- Separator frakcji ciężkiej gwarantuje większe bezpieczeństwo użytkowania beczkowitzu

Technika napętniania



Powerfill

- Wspomaganie napętniania zbiorników próżniowych
- Oszczędza do 30 procent czasu i homogenizuje gnojowicę podczas napętniania



FillMaster

- Wydajne stacje napętniania
- Proste napętnianie beczkowitzów w dowolnym miejscu



Pompa Vogelsang VX 136

Doświadczeni specjaliści od gnojowicy

Pompy rotacyjne firmy Vogelsang – synonim łatwego, niezawodnego i szybkiego przepompowywania gnojowicy od ponad 30 lat

Są wydajne, samozasysające, dwukierunkowe, a przede wszystkim niewrażliwe na ciała obce i obecnie trudno sobie wyobrazić ich brak w beczkowozach. Nic zatem dziwnego, że pompa rotacyjna Vogelsang w obszarze rolnictwa w ciągu ostatnich 30 lat stała się niemal synonimem pompy do gnojownicy. Ten obszar wymaga bowiem solidnej techniki, a maszyny Vogelsang codziennie na nowo udowadniają swoją niezawodność podczas przepompowywania, wypompowywania i napętniania.

Optymalne zarządzanie gnojowicą

Bezpieczeństwo pracy i szybkość to decydujące czynniki optymalnego zarządzania gnojowicą. Beczkowozy lub pojazdy samojezdne wyposażone w pompy rotacyjne oferują te obydwie cechy, co pozwala na efektywne rozprowadzanie gnojowicy i resztek pofermentacyjnych.

Zintegrowany system mieszania

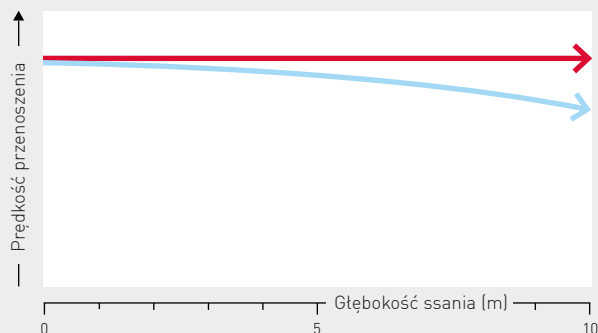
Aktywne przepompowywanie/cyrkulacja homogenizuje gnojowicę w beczce i zapobiega w ten sposób osadzeniu się włóknin.

Równomierne dozowanie

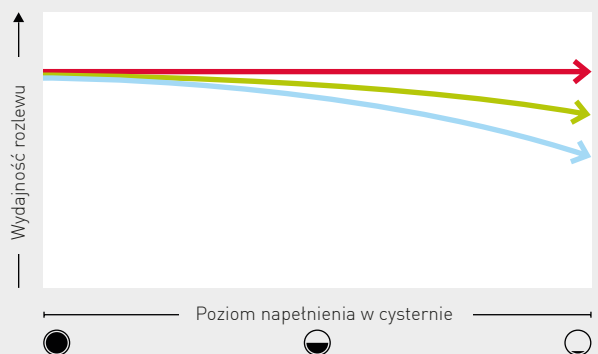
System pompowy rozlewa gnojowicę stale i równomiernie, niezależnie od tego, jak wysoki jest poziom cieczy lub ciśnienie w beczce. Równomierne rozlewanie to warunek właściwego wykorzystania gnojowicy jako nawozu organicznego.

Schematyczne obliczanie wydajności pomp rotacyjnych w porównaniu z pompami próżniowymi i odśrodkowymi

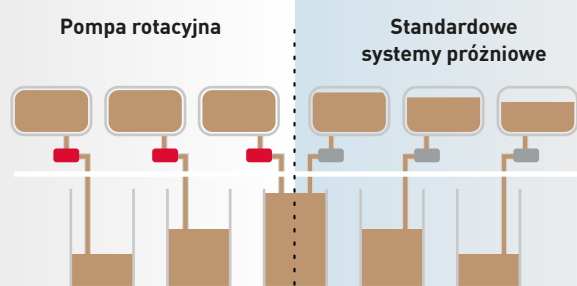
Porównanie procesu napętniania



Porównanie rozlewu



- Krzywa wydajności pompy rotacyjnej
- Krzywa wydajności pompy odśrodkowej
- Krzywa wydajności dla technologii próżniowej



Wydajność ssania z różnych głębokości

Bez względu na głębokość ssania cysterna zostanie przez pompę rotacyjną napętniona ze stałą prędkością i przede wszystkim do całkowitej objętości.

Więcej objętości, mniej piany

- Podciśnienie generowane przez pompę pozostaje przez cały proces napętniania beczki na stałym, wysokim poziomie
- Minimalna strata siły ssącej w szambach o maksymalnej głębokości 8 m
- Małe spienienie
- 30-procentowy zysk czasu podczas napętniania w porównaniu z beczką próżniową
- Możliwość wykorzystania całej objętości beczki



Solidne i proste w obsłudze

Seria R oferuje niezawodne pompy gnojowicy do zadań w polu i zagrodzie

Seria R w skrócie

- Trzy różne typy szeregi z siedmioma różnymi wersjami pomp
- Wydajność do 6 000 l/min
- Ciśnienie do 5 bar

Pompy rotacyjne Vogelsang serii R z prostym, solidnym wyposażeniem są długodystansowcami w rolnictwie. Pompy rotacyjne są obustronnie łożyskowane, posiadają zwiększoną średnicę wału i dysponują szeroką paletą rozmiarów, rotorów i materiałów do wyboru. Pompy rotacyjne serii R są szczególnie przystosowane jako pompy gnojowicy w rolnictwie, jako pompy załadunkowe i rozładunkowe do cystern lub jako pompy mobilne. Podobnie jak wszystkie pompy rotacyjne firmy Vogelsang, seria R jest samozasysająca, cechuje ją wysoka odporność na suchobieg i można ją eksploatować w obydwu kierunkach tłoczenia. Kątowo przesunięte ułożenie rotorów zapewnia bezpulsacyjną pracę.



Właściwości pomp rotacyjnych serii R

- Samozasysające
- Odporne na ciała obce
- Proste rotory
- Osiowe płyty ochronne ze stali trudnościeralnej

Materiały serii R

Komora pompowa serii R jest wykonana z żeliwa szarego, charakteryzującego się dobrymi właściwościami poślizgowymi i wysoką odpornością na zużycie na skutek tarcia. Przy narażonych na szczególnie obciążenie stronach czołowych zamontowane są płyty ze stali trudnościeralnej zapewniającej ochronę przed zużyciem.

Rotory serii R

Do naszych pomp rotacyjnych dobraliśmy odpowiednie tworzywa elastomerowe otaczające stalowy rdzeń rotora. Umożliwiają one dostosowanie każdej pompy indywidualnie do określonego medium i gwarantują wyjątkową odporność. W przypadku rotorów serii R dysponujemy szeregiem różnych opcji, w tym najczęściej wybieranymi z NBR lub FKM.

Rodzaje napędu serii R

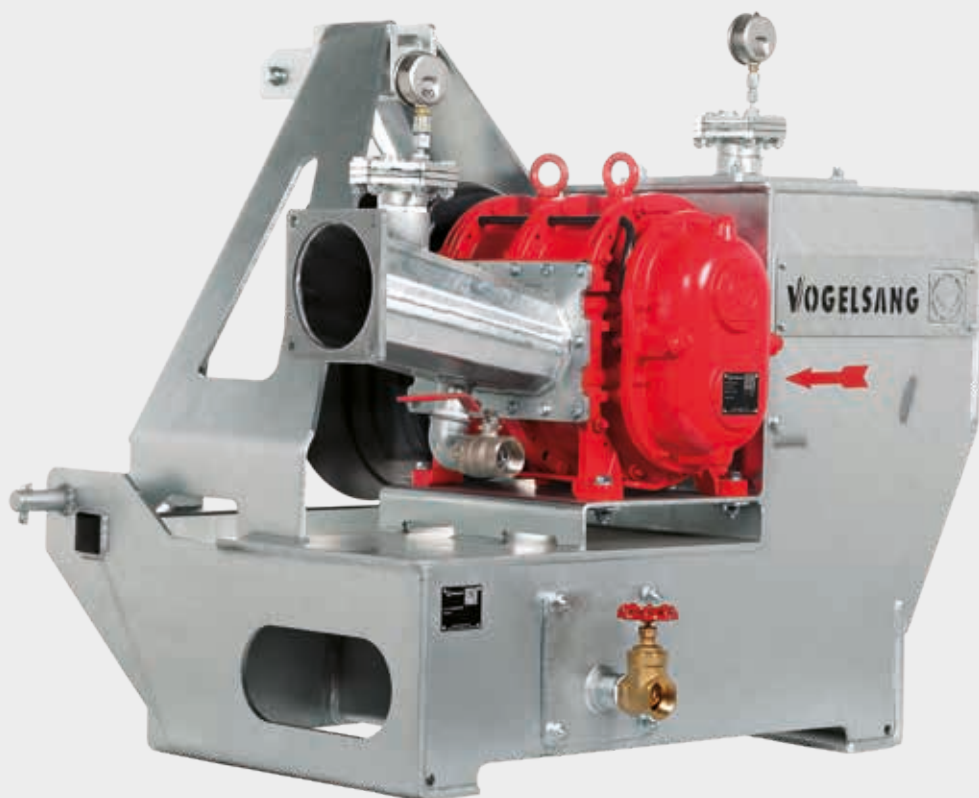
- Wał odbioru mocy
- Silnik hydrauliczny
- Silnik elektryczny
- Silnik spalinowy

DANE TECHNICZNE

Typ	Obj. komory	Maks. ciśnienie	Maks. wydajność przepływu*		Maks. prędkość obrotowa
			l/min	m ³ /h	
Seria R116					
60	1,16	5	750	45	650
120	2,32	5	1.500	90	650
180	3,48	5	2.250	135	650
240	4,64	5	3.000	180	650
300	5,80	4	3.800	225	650
360	6,96	3	4.500	270	650
Seria R136					
70	1,25	5	800	45	650
105	1,90	5	1.200	70	650
140	2,53	5	1.650	90	650
210	3,80	5	2.500	140	650
350	6,33	5	4.100	230	650
420	7,59	5	5.000	280	650

Seria R136 na życzenie jest także dostępna z obudową iniekcijną.

* Maks. teoretyczna wydajność pompowania. W praktyce wydajność przepływu jest zazwyczaj niższa, zależnie od różnicy ciśnień, lepkości medium i sposobu zabudowy pompy. Za pomocą naszego oprogramowania projektowego możemy dobrać optymalną pompę rotacyjną i skonfigurować ją odpowiednio do określonego zastosowania.



Seria R w kombinacji
z separatorem ciał stałych



Usprawnienie od podstaw

Pompy rotacyjne serii FX ułatwiają codzienną pracę i obniżają koszty eksploatacji

Seria FX w skrócie

- Sześć wersji wykonania
- Wydajność do 4 500 l/min
- Ciśnienie do 8 bar

Seria FX firmy Vogelsang została opracowana specjalnie na potrzeby gospodarstw rolnych. Spełnia szczególne wymagania do pompowania gnojowicy, jest łatwa w obsłudze i dzięki wysokiej jakości oraz łatwości konserwacji bardzo ekonomiczna w eksploatacji. Jako profesjonalna pompa gnojownicy oferuje ona zakres roboczy do maksymalnie 8 bar i 4 500 l/min i to bez potrzeby zwiększania momentu obrotowego.

Nigdy więcej smarowania

Czasem są to drobiazgi, które stanowią jednak istotną różnicę wobec innych pomp. Firma Vogelsang zmodernizowała sposób smarowania i konserwacji pomp. Dzięki prostemu i efektywnemu smarowaniu obiegowemu olejem, uszczelnienia są stale nasmarowane, a my nie musimy brać do ręki praski smarowej.



Cechy serii FX

- Uszczelnienie z pierścieniem blokowym
- Osiove płyty ochronne ze stali trudnościeralnej
- Obrotowa płyta pośrednia zapewniająca niższe zużycie energii
- Olejowe smarowanie obiegowe eliminuje użycie smarowniczek

Profesjonalne pompowanie gnojowicy bez potrzeby zwiększania momentu obrotowego

Gnojowica zawiera wiele włókien, które gromadzą się w zagłębieniach oraz pustych przestrzeniach w pompie i powodują wzrost momentu obrotowego. To zwiększa zużycie, zmniejsza wydajność pompy, a w końcu także pochłania energię. Seria FX ma płytę pośrednią obracającą się razem z rotorami, co eliminuje jedną pułapkę dla włókien. Jednocześnie wzrasta moc i zmniejsza się zużycie oleju napędowego lub prądu.

Uszczelnienie z pierścieniem blokowym wydłużające eksploatację i skracające czas serwisu

Ślizgowe pierścienie uszczelniające cechuje wyraźnie większa trwałość od uszczelnienia promieniowego. W serii FX stosowany jest opracowany przez firmę Vogelsang wariant blokowego ślizgowego pierścienia uszczelniającego. Specjalna i masywna konstrukcja pierścienia wyraźnie zwiększa odporność na włókna w gnojowicy.

Rotory serii FX

W zależności od medium firma Vogelsang oferuje serię FX z różnymi mieszankami elastomerów w formie powłok rdzeni rotora, jak np. NBR lub FKM.

Rodzaje napędu serii FX

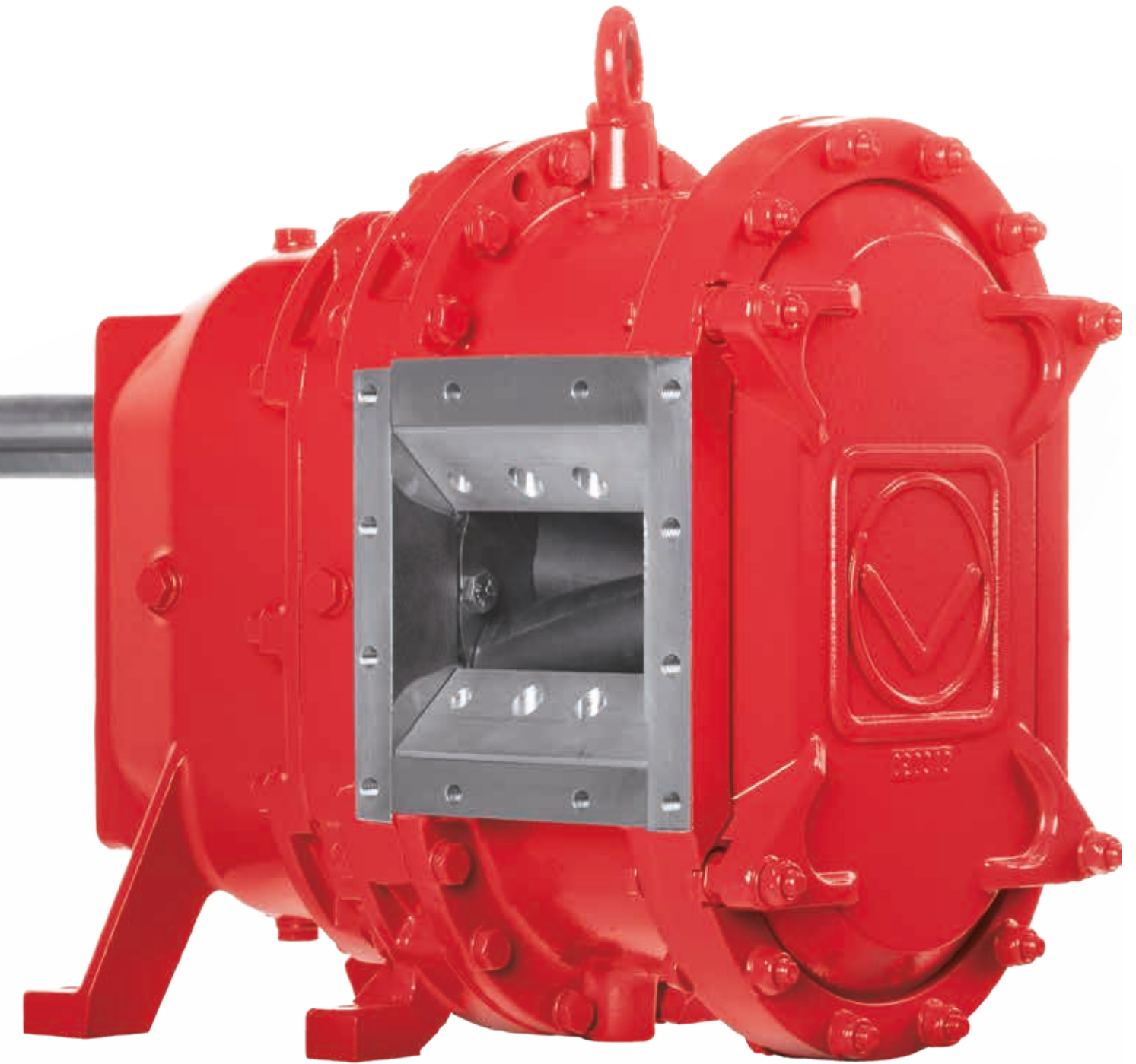
- Wał odbioru mocy
- Silnik hydrauliczny
- Silnik elektryczny
- Silnik spalinowy

DANE TECHNICZNE

Typ	Obj. komory	Maks. ciśnienie	Maks. wydajność przepływu*		Maks. prędkość obrotowa
			l/min	m ³ /h	
	l	bar	l/min	m ³ /h	min ⁻¹
FX116-60	1,16	8	750	45	650
FX116-120	2,32	7	1.500	90	650
FX116-180	3,48	6	2.250	135	650
FX116-240	4,64	5	3.000	180	650
FX116-300	5,80	4	3.800	225	650
FX116-360	6,96	3	4.500	270	650

* Maks. teoretyczna wydajność pompowania. W praktyce wydajność przepływu jest zazwyczaj niższa, zależnie od różnicy ciśnień, lepkości medium i sposobu zabudowy pompy. Za pomocą naszego oprogramowania projektowego możemy dobrać optymalną pompę rotacyjną i skonfigurować ją odpowiednio do określonego zastosowania





Prosta ekonomiczna konstrukcja

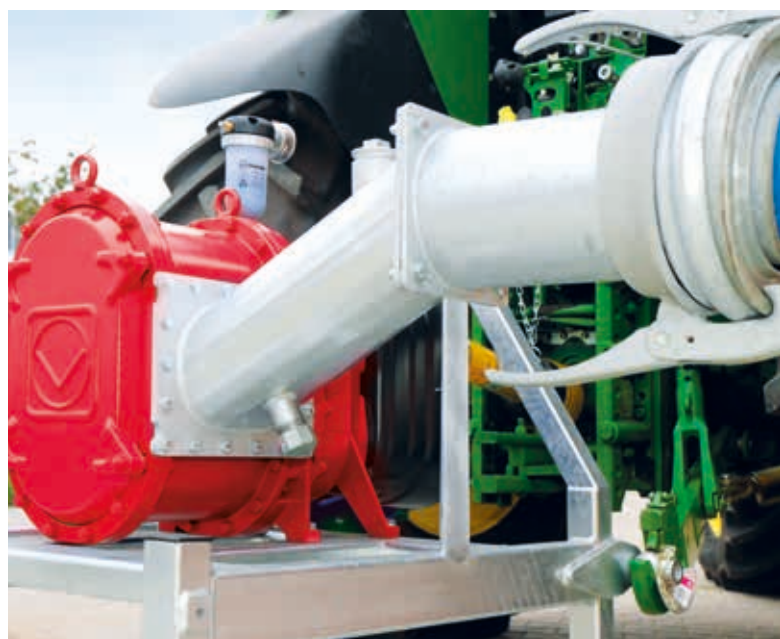
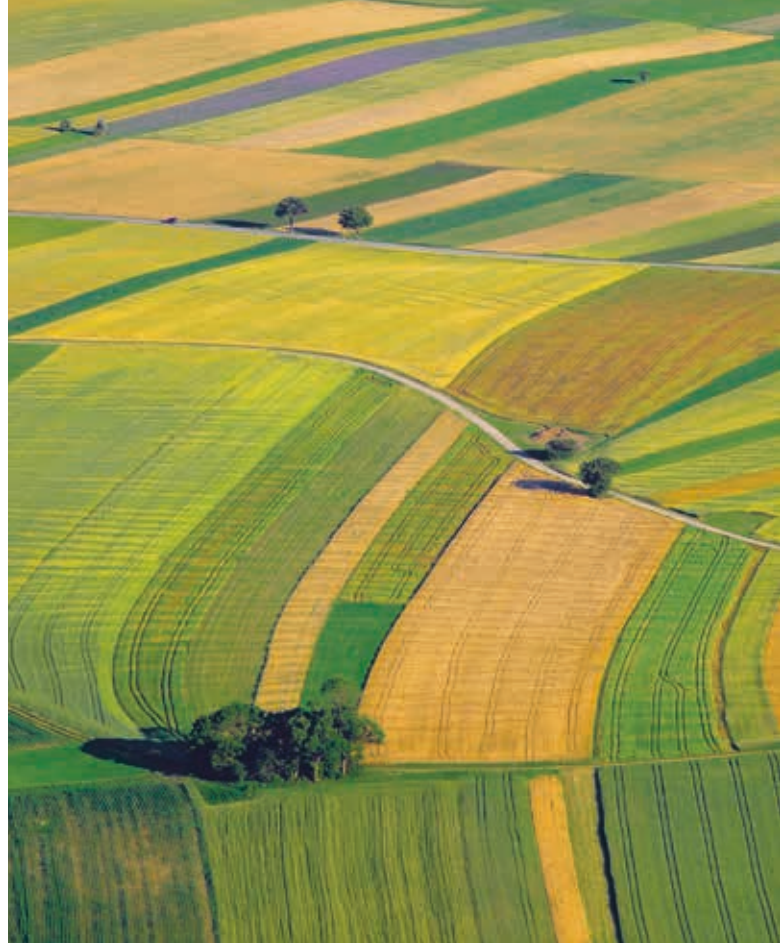
**Pompy rotacyjne serii VX dla dłuższej
żywności, szybszej konserwacji
i wysokiej efektywności pracy**

Seria VX w skrócie

- Pięć różnych typoszeregów z nawet ośmioma wersjami pomp
- Wydajność do 23 600 l/min
- Ciśnienie do 12 bar

Pompy rotacyjne serii VX o ciśnieniu do 12 bar i przepływie sięgającym 23 600 l/min wydajnie i w efektywny sposób obsługują beczki dowolnej wielkości. W zależności od zapotrzebowania do wyboru jest szereg modeli, rodzajów rotorów, materiałów i powłok ochronnych. Wszelkie działania zmierzają w ten sposób do zwiększenia pewności pracy przy beczce i wydłużenia żywotności. Seria VX łączy w tym celu najnowocześniejszą technikę pompową z kompaktowymi wymiarami.

Gdy wymagana jest zwarta konstrukcyjnie, samozasysająca i odporna na suchobieg technika pompowa, a także łatwość serwisu i konserwacji, stosowane są pompy rotacyjne serii VX firmy Vogelsang. Różnorodne techniczne nowinki zapewniają krótkie postoje, minimalizują koszty eksploatacji Seria VX oraz gwarantują prosty i szybki serwis.



Cechy serii VX

- Szeroki zakres detali i opcji wykonania
- Szybki dostęp do komory pompy po demontażu pokrywy
- Samozasysające
- Odporne na ciała obce
- Tłoczenie bezpulsacyjne

Konstrukcje

Q – Pompy QuickService :z jednej strony podwójne ruchome łożyskowanie, z drugiej zaś szybki i prosty dostęp do komory pompowej. Wszystkie części mające kontakt z medium można wymienić na miejscu bez konieczności demontażu pompy. Zapewnia to krótkie czasy przestoju.

QD – Pompy QuickService z trzecim łożyskiem : dodatkowe, trzecie łożysko oporowe zapewnia w wyjątkowej konstrukcji QD wysoką stabilność i wyjątkowo niskie ugięcie wału, a tym samym minimalne zużycie rozruchowe. Zdecydowanie wydłuża to trwałość przy pełnej funkcjonalności budowy QuickService.

Rodzaje napędu

- Silnik elektryczny
- Wał odbioru mocy/skrzynia biegów
- Silnik hydrauliczny
- Silnik spalinowy

Rotory

Do naszych pomp rotacyjnych przygotowaliśmy specjalne tworzywa elastomerowe, które są wulkanizowane wokół rdzenia rotora. Umożliwiają one indywidualne dostosowanie każdej pompy do określonego medium i gwarantują wyjątkową odporność. W przypadku rotorów serii VX dysponujemy szeregiem różnych opcji, jak np. NBR lub FKM. Gdy zależy nam na wysokiej sprawności i bezpulsacyjnej pracy, idealnym wyborem są opatentowane rotory HiFlo. Stałe tłoczenie i wiele linii szczelności umożliwiają uzyskanie wysokich ciśnień i zasysanie z głębokich zbiorników.

DANE TECHNICZNE

Typ	Obj. komory l	Maks. ciśnienie		Maks. wydajność tłoczenia		Maks. prędkość obrotowa min ⁻¹	Maks. ugięcie wału	
		Q bar	QD bar	m ³ /h	l/min		Q mm/bar	QD mm/bar
Seria VX136								
70	1,27	10	12	61	1 010	800	0,01	0,002
105	1,90	10	12	91	1 520	800	0,03	0,004
140	2,53	8	12	121	2 020	800	0,05	0,007
210	3,80	5	10	182	3 040	800	0,16	0,016
280	5,06		8	243	4 040	800		0,031
420	7,59		6	364	6 070	800		0,090
Seria VX186								
92	3,56	10		128	2 130	600	0,01	
130	5,03	10	12	181	3 010	600	0,02	0,003
184	7,12	8	12	256	4 270	600	0,05	0,008
260	10,06	5	10	362	6 030	600	0,12	0,012
368	14,24	2 (3**)	8	513	9 000	630	0,33	0,028
390	15,09	2 (3**)	7	543	9 050	600	0,40	0,028
520	20,12		6	724	12 070	600		0,065
736	28,48		3	1 025	17 080	600		0,191
Seria VX215								
226	15,47	5	8	501	8 350	540	0,10	0,010
320	21,88	2,5	7	708	11 810	540	0,29	0,026
452	30,94		5	1 002	16 700	540		0,029
640	43,76		3	1 417	23 630	540		0,073

* Maks. teoretyczna wydajność pompowania. W praktyce wydajność przepływu jest zazwyczaj niższa, zależnie od różnicy ciśnień, lepkości medium i sposobu zabudowy pompy. Za pomocą naszego oprogramowania projektowego możemy dobrać optymalną pompę rotacyjną i skonfigurować ją odpowiednio do określonego zastosowania

** Nie do pracy ciągłej



Lżejsza praca dzięki pewności działania

Innowacyjna technika zapewniająca
maksymalne bezpieczeństwo
i długą żywotność przy dużej łatwości
konserwacji

System iniekcyjny

Tylko pompa rotacyjna firmy Vogelsang dzięki opatentowanej obudowie iniekcyjnej oferuje możliwość znacznego wydłużenia żywotności rotorów. Testy polowe dowiodły nawet 2,5-krotne wydłużenie realnej trwałości użytkowej.

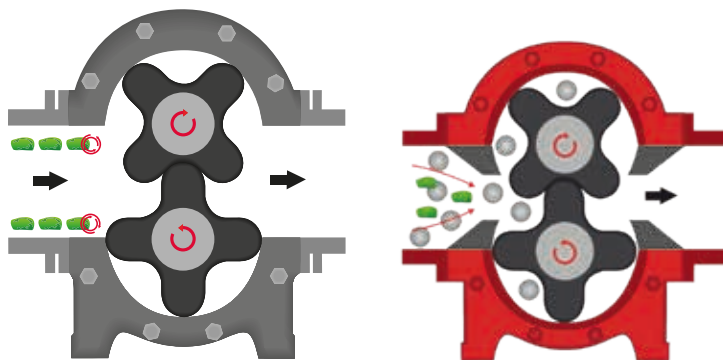
Zasada jest prosta, a równocześnie genialna. Innowacyjna geometria obudowy umożliwia niezakłócony przepływ przez pompę, co zapobiega uszkodzeniu wierzchołków rotora przez ciała obce. Jednocześnie poprawia się wewnętrzne doszczelnianie pompy, co optymalizuje nie tylko sprawność, ale również zdolność zasysania.

Oferujemy następujące wersje wyposażenia

- Iniekcja S oferuje symetryczną ochronę przy lewo- i prawobiegu
- Iniekcja A oferuje asymetryczną ochronę przy lewo- i prawobiegu

Przegląd zalet

- Znacznie wyższa odporność na ciała obce
- Wyższa efektywność i większa zdolność zasysania zapewnione przez wzrost sprawności objętościowej
- Znacznie wyższa żywotność – podczas testów polowych nawet 2,5-krotny wzrost



Pompa rotacyjna w
konstrukcji konwencjonalnej

Pompa rotacyjna z systemem
iniekcyjnym

Uszczelnienie kasetowe wysokiej jakości

Profesjonalna technika uszczelniania dla zapewnienia najwyższej pewności zastosowania

Wymiana uszczelnienia pompy w jednym kroku oraz wyraźne uproszczenie konserwacji i obniżenie w ten sposób ryzyka uszkodzenia przekładni? Z wysokiej jakości uszczelnieniem kasetowym firmy Vogelsang jest to możliwe. Kompletnie uszczelnienie mechaniczne z pierścieniami ślizgowymi i O-ringami otrzymujemy jako fabrycznie zmontowane oraz osobne kasety. Zapewniają one najwyższą pewność eksploatacji potwierdzoną kontrolami fabrycznymi. Zestawy nie są podatne na usterki i są bardzo szybkie w montażu. Łatwość obsługi polega na możliwości szybkiej wymiany bez użycia dodatkowych specjalnych narzędzi.

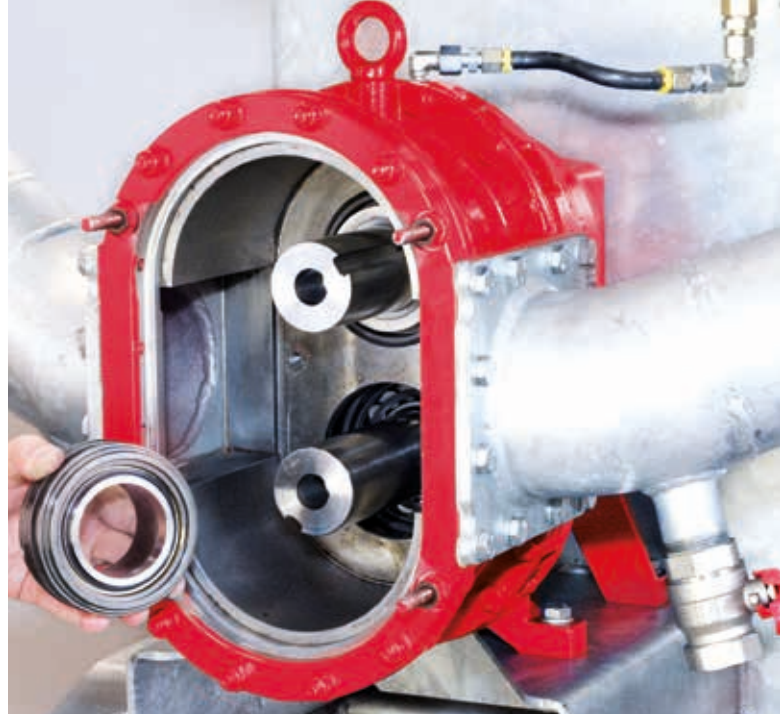
Przeгляд zalet

- Prosta i bezpieczna wymiana uszczelnienia skutecznie zapobiega błędom montażowym
- Niewielki nakład pracy podczas montażu w porównaniu z konwencjonalną wymianą uszczelnienia



Regeneracja uszczelnienia

Opcjonalnie oferujemy także regenerację uszczelnienia kasetowego. Odpowiednio przygotowany zestaw narzędziowy pozwala sprawnie wymienić zużyte elementy i przywrócić uszczelnienie do pracy. Umożliwia to znaczące ograniczenie kosztów naprawy uszczelnienia.



Uszczelnienie kasetowe



Pompa rotacyjna z systemem iniekcijnym



Opcje dodatkowe w serii VX

Pompy z ręcznym reduktorem

Pompy rotacyjne firmy Vogelsang z podłączonym trójbiegowym reduktorem oferują możliwość uzyskania różnych wydajności przepływu niemal niezależnie od prędkości obrotowej silnika. Przekładnia umożliwia szybkie napełnienie beczkowitzu podczas postoju i optymalne dostosowanie rozlewanej ilości podczas jazdy do żądanej wartości. Zmiana biegów pompy może następować wygodnie z kabiny ciągnika.

Jedna pompa, trzy różne rodzaje napędu

Dzięki Universal Drive System (UDS) firmy Vogelsang, jedna i ta sama pompa rotacyjna VX firmy Vogelsang może być eksploatowana z różnymi rodzajami napędu. Seria VX jest w tym celu łączona na wale z adapterem napędu. Dzięki temu – w zależności od zastosowania i miejsca eksploatacji – można ją dowolnie łączyć z wałem przegubowym, reduktorem lub silnikiem hydraulicznym.

Kontrolowana wydajność zapewniająca precyzję rozlewania

Zintegrowany czujnik prędkości obrotowej umożliwia dokładną kontrolę wydajności przy rozlewie gnojownicy i w zależności od zapotrzebowania reguluje podawaną ilość na podstawie dokonanego pomiaru. Firma Vogelsang oferuje zastosowanie tego czujnika w dwóch wersjach:

Wersja A z UDS: w połączeniu z UDS czujnik prędkości obrotowej jest montowany w adapterze napędowym i mierzy prędkość obrotową na ząbieniu adaptera.

Wersja B bez UDS: czujnik jest wkręcony bezpośrednio w przekładnię – w ten sposób mierzy liczbę obrotów niezależnie od rodzaju napędu.



Czujnik prędkości obrotowej w połączeniu z UDS



Czujnik prędkości obrotowej w przekładni



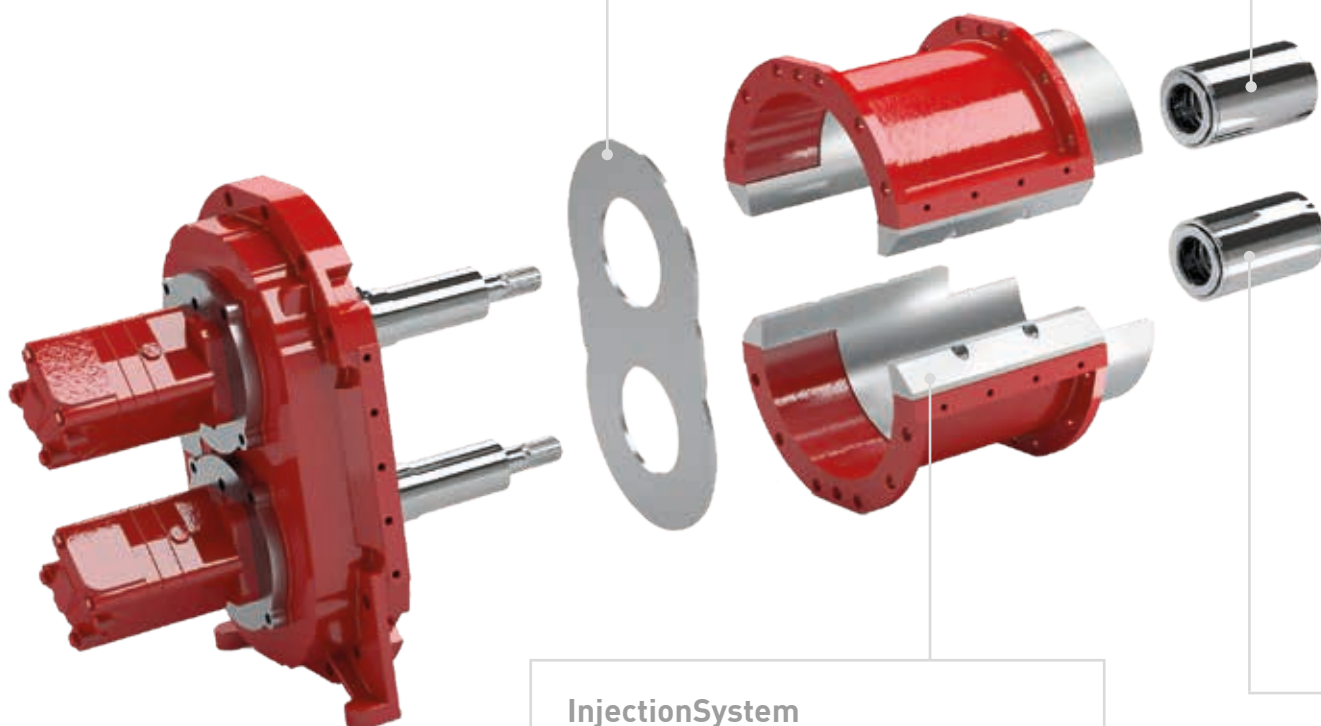
Skoncentrowana na wydajności

Łatwe tłoczenie dzięki
serii pomp GL firmy Vogelsang

Oszczędność miejsca do 28%
O 25 cm krótsza długość całkowita

Masa niższa nawet o 51%
Zapewnienie większej
ładowności pojazdu

Przemysłana geometria płyty ochronnej
Do 4 razy dłuższa żywotność uszczelnienia

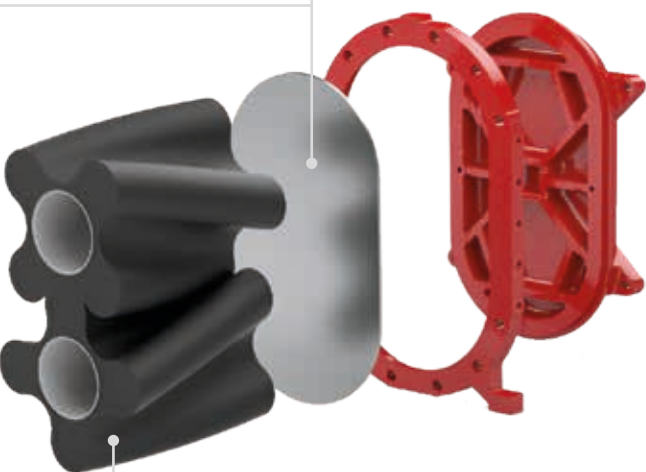


InjectionSystem

Jedyny w swoim rodzaju! Pierwsza
zintegrowana ochrona przed ciałami
obcymi do pomp rotacyjnych

Osiowe i promieniowe płyty ochronne

Obudowa pompy wyłożona wysokowytrzymałą stalą specjalną wydłużającą żywotność i ułatwiającą konserwację



Rotory HiFlo

Tłoczenie bezpulsacyjne zapewniające maksymalną stabilność pracy

Wysokiej jakości uszczelnienie kasetowe

Profesjonalna technika uszczelniania dla zapewnienia najwyższego bezpieczeństwa zastosowania



Jeszcze łatwiejsza konserwacja

Niezawierająca przekładni konstrukcja serii GL gwarantuje optymalne wykonywanie prac serwisowych: rotory są lżejsze i można je montować pojedynczo, ponieważ nie trzeba stosować wpustów.



Zalety serii GL

Nawet o 51% mniejsza masa

- Nawet o 140 kg mniejsza masa w porównaniu ze standardowymi modelami serii VX
- Nawet o 176 kg mniejsza masa w porównaniu z podobnymi modelami z silnikami hydraulicznymi

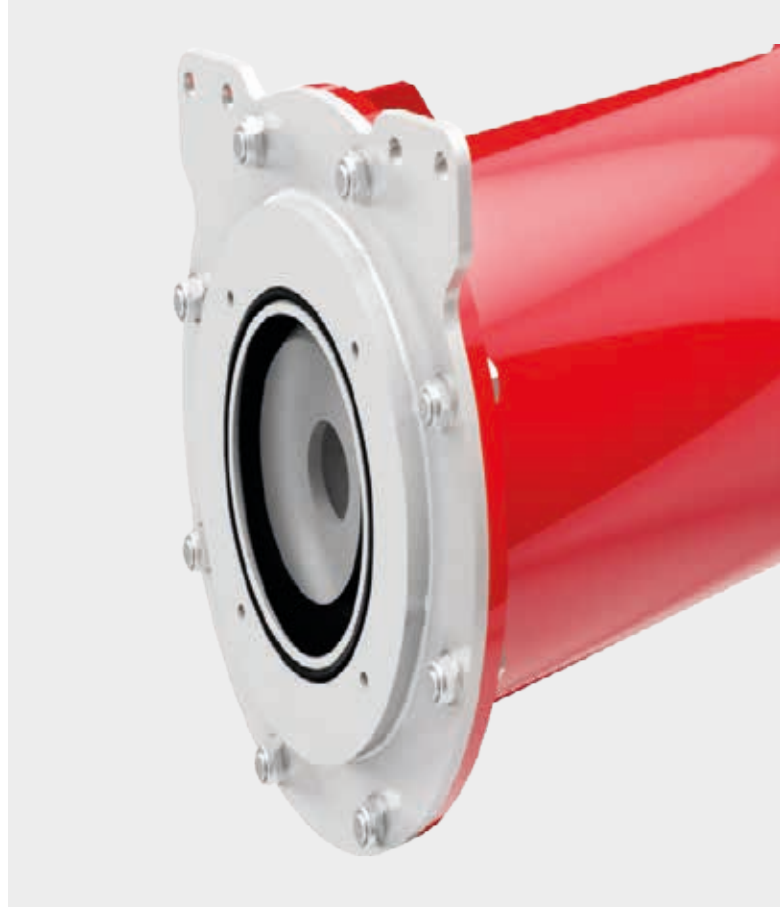
Oszczędność miejsca do ok. 28%

- Nawet o 25 cm krótsza długość całkowita w porównaniu ze standardowymi modelami serii VX
- Mniejszy pobór mocy
- Jeszcze łatwiejsza konserwacja
- Niezwykle równomierna praca

Doskonale uzupełnia ofertę pomp

Pompa śrubowa ProCap T do cysterny





Dzięki pompie śrubowej ProCap T rolnicy, którzy preferują ten typ pompy do rozlewu gnojownicy, mogą przekonać się o niezawodności produktów firmy Vogelsang. Kompaktowa konstrukcja pompy bazuje na tym samym inteligentnym systemie modułowym co większe urządzenia stojące – stator i rotor można wymieniać razem lub osobno także w tym modelu. Solidnie wykonane wnętrze i całkowicie spawana obudowa zapewniają dużą trwałość i długą żywotność.

Wposażenie i opcje:

- Wysokiej jakości mechaniczne uszczelnienie ślizgowe zapewniające wysoką trwałość pompy
- Rotor drążony o cichym biegu
- Solidne, bezobstugowe przeguby Cardana
- Podwójne łożyskowanie w adapterze napędowym zapewniające większą stabilność
- Opcjonalnie: Przekładnia redukcyjna o małej niewspółosiowości wału

Seria/typ	ProCap T4250	ProCap T6000
Pojemność skokowa	7,87 l/min	11,11 l/min
Maksymalna wydajność tłoczenia	4 250 l	6 000 l
Maks. ciśnienie	6 bar	6 bar
Maks. prędkość obrotowa	540 min ⁻¹	540 min ⁻¹
Rozmiar przyłącza na wlocie	3x DN 200, Kwadratowy	3x DN 200, Kwadratowy
Rozmiar przyłącza na wylocie	1x DN 200, Kwadratowy	1x DN 200, Kwadratowy

Zalety ProCap T

- Bardziej kompaktowe wymiary instalacyjne w porównaniu z poprzednimi pompami śrubowymi
- Inteligentny system modułowy zapewniający niskie zapotrzebowanie na części zamienne oraz zwiększający elastyczność
- Całkowicie spawana obudowa i duża średnica przelotowa dla maksymalnej trwałości
- Niskie zużycie podczas pompowania dzięki wysokiej odporności na ciała obce



Technologia rozdrabniania z ochroną przed ciałami obcymi

Wydajny macerator RotaCut® zapewniający skuteczną obróbkę gnojowicy

Im bardziej gnojowica i pozostałości pofermentacyjne będą płynne oraz jednorodne, tym lepiej się nadają do wykorzystania jako nawóz organiczny. Macerator RotaCut firmy Vogelsang rozdrabnia wszelkie frakcje gruboziarniste i włókna w gnojowicy. Ponadto oferuje skuteczną ochronę przed ciałami obcymi i frakcją ciężką. Na pojeździe do transportu gnojowicy macerator RotaCut niezawodnie wspomaga system pompowy i zapewnia homogenną zawiesinę gnojowicy o doskonałych właściwościach dozowania.

Zasada działania

Płynące medium przemierza najpierw separator frakcji ciężkiej, a następnie trafia na głowicę tnącą. Ciała obce, jak kamienie, elementy metalowe itd. zostają odseparowane z uwagi na swój rozmiar bądź masę i można je później bez wysiłku usunąć przez otwór rewizyjny. Materiały i zawiesiny pływające (włókna, włosy, kości, drewno itd.) są prowadzone ze strumieniem cieczy do sita tnącego i rozdrabniane przez obracające się samoostrzące noże.

Zasada działania RotaCut®



Zalety RotaCut® w skrócie

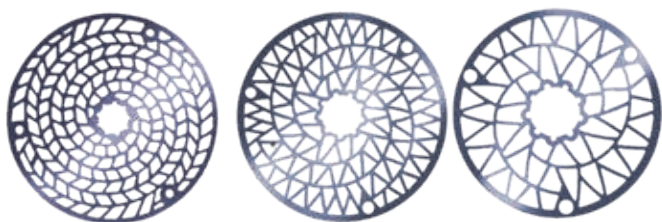
- Efektywne docinanie wtrąceń
- Wysoka skuteczność separacji
- Prosta konserwacja i naprawa
- Różne serie o maks. zdolności przelotowej sięgającej 12 000 l/min
- Układ ACC – automatycznej regulacji docisku noży do sita

Funkcje

- Separacja ciał obcych
- Cięcie
- Homogenizacja

Stać wydajność, długa żywotność

Układ ACC firmy Vogelsang zapewnia automatyczną regulację noży tnących RotaCut. Wymagana siła dociskająca między nożem tnącym a sitem tnącym pozostaje dzięki temu na stałym poziomie, a efektywność cięcia jest niezmiennie wysoka. Ręczna korekta naprężenia noży nie jest już konieczna. Ponadto siłę docisku można odpowiednio dopasować do rodzaju medium i ustawić w trakcie pracy. Więcej informacji o ACC znajduje się od strony 32.



Przy użyciu specjalnie zaprojektowanego oprogramowania obliczamy optymalną geometrię dostosowaną do każdego stopnia rozdrobnienia. Oznacza to zawsze wybór najlepszej geometrii zapewniającej minimalne zużycie i maksymalnie równomierną pracę. Sita tnące są wykonane ze specjalnej trudnościarnej stali i można je stosować obustronnie.

Specjalnie przystosowany do pojazdów:

Vogelsang RotaCut® MXL

Odpowiednie rozwiązanie do szczególnych wymagań w obszarze konstrukcji pojazdów oferuje RotaCut MXL. Równie niezawodnie rozcina włókniny i oddziela frakcję ciężką, a przy tym można go łatwo zamontować na ramie pojazdu. Duża kłapa umożliwia łatwy dostęp w celach serwisu i konserwacji, a także proste usuwanie złogów ze zbiornika.

Wyższy uzysk dla operatorów biogazowni

Jeżeli kofermenty trafią do fermentatora należyce rozdrobnione, w formie dobrze wymieszanej zawiesiny, uzysk gazu będzie znacznie wyższy, a mieszało zostanie odciążone. Firma Vogelsang oferuje przedsiębiorcom pozyskującym energię kompletną serię specjalnych modeli maceratorów RotaCut do rozdrabniania oraz odpowiednie systemy dozowania komponentów.

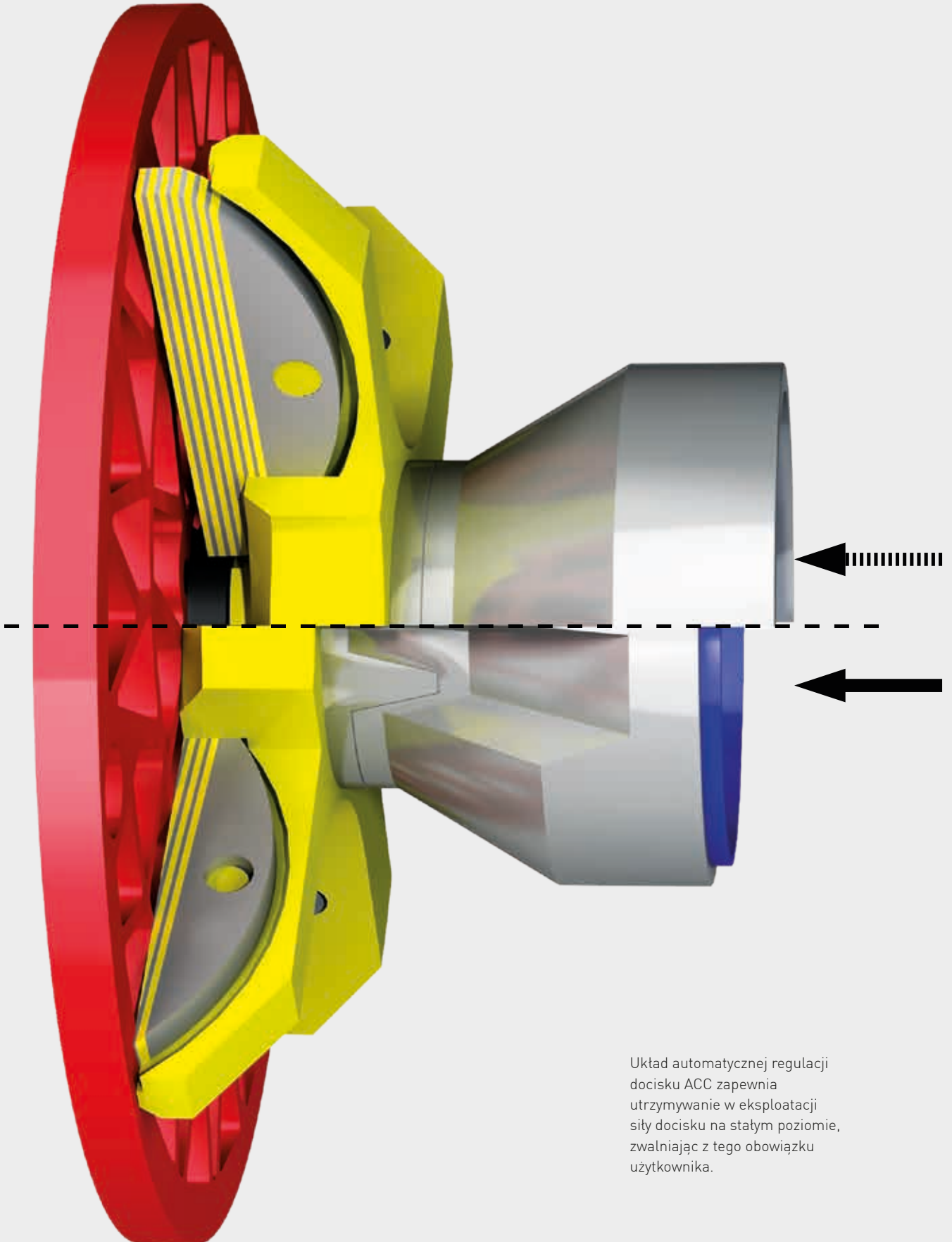
Więcej informacji na ten temat można uzyskać w prospekcie BIOGAZ lub bezpośrednio u nas. Chętnie zaprezentujemy, jak można zoptymalizować doprowadzanie kofermentów przy zastosowaniu maceratora.

DANE TECHNICZNE

Typ		RCQ - 20	RC3000	RC5000	RC10000	RCX - 48	RCX - 58
Maks. wydajność	m ³ /h	90	180	300	600	600	750
Silnik przekładniowy Opcjonalna prędkość obrotowa Opcjonalna moc silnika	min ⁻¹ kW	87 - 320 1,1 - 2,2	76 - 326 1,5 - 4	66 - 330 1,5 - 7,5	66 - 319 2,2 - 7,5	114 - 311 5,5 - 11	94 - 276 7,5 - 15
Silnik hydrauliczny Wymagane ciśnienie oleju Wymagana ilość oleju	bar l/m		50 - 70 40	60 - 80 45	70 - 100 60		180 - 230 75
Typoszeregi		Inline - - -	Inline - MXL -	Inline - MXL M/MX Compact XL	Inline - MXL - Compact XL	- RCX - -	- RCX - MXL -
Sito tnące z dostępną średnicą przelotową	mm	10 15 20	8 10 12 15 20 28	4 8 10 12 15 24 30	4 8 10 12 16 20 25 34 38	4 8 10 12 16 20 25 34 38	8 12 16 25 34



Przekrój poprzeczny
głowicy tnącej



Układ automatycznej regulacji docisku ACC zapewnia utrzymywanie w eksploatacji siły docisku na stałym poziomie, zwalniając z tego obowiązku użytkownika.

Podstawa efektywnego rozdrabniania

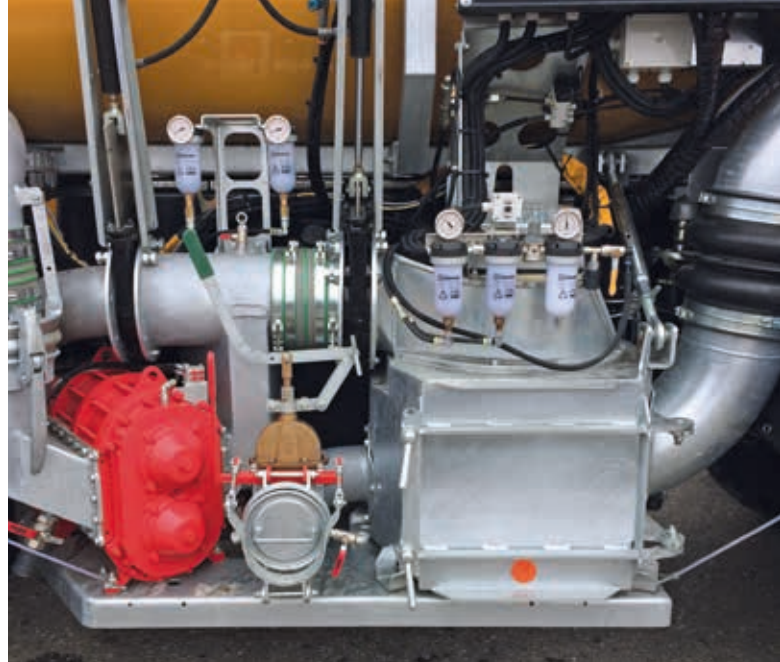
Układ automatycznej regulacji docisku ACC® w sposób ciągły zapewnia optymalne naprężenie

ACC® – Automatic Cut Control

RotaCut to macerator pracujący z bezpośrednim stykiem pomiędzy nożem a sitem tnącym. Niezawodnie rozdrabnia materiały długowłókniste, jak np. słomę lub siano w medium.

Automatyczna jednostka ACC® redukuje zużycie

Za pośrednictwem systemu ACC siła docisku pomiędzy nożami tnącymi a sitem jest ustawiana w taki sposób, aby była tak duża, jak to konieczne, i tak mała, jak to możliwe. Dzięki temu żywotność noży znacząco wzrasta. ACC jest przez to niezawodną bazą wzrostu efektywności. W znacznym stopniu odpowiada za zautomatyzowaną eksploatację przy ciągłej pracy, ponieważ siła docisku jest utrzymywana na stałym poziomie przez cały cykl życia urządzenia.



Zalety ACC® w skrócie

- Brak konieczności ręcznego naprężania, w petni automatyczna praca niezakłócona przerwami
- Docisk można dostosować w każdej chwili do medium bez przerywania pracy
- Niskie koszty eksploatacji zapewnione przez minimalne zużycie i niższy pobór prądu
- Optymalny rezultat zapewniony przez niezmiennie wysoką wydajność cięcia i stały stopień rozdrobnienia

Ułatwia szybkie napętnianie

Całkowite napętnianie beczki
próżniowej za pomocą PowerFill





Proste i skuteczne

Napełnianie cysterny odbywa się bardzo szybko. PowerFill zapewnia pełne wykorzystanie objętości transportowej dzięki całkowitemu napełnieniu.

Za pomocą turbonapełniacza serii PowerFill firmy Vogelsang beczki próżniowe można napełniać do 30 procent szybciej – przy czym powstaje znacznie mniej piany niż w przypadku konwencjonalnych urządzeń wspomagających napełnianie. Pozwala to rolnikom na sprawne i szybkie całkowite napełnienie cystern, co stanowi znaczną oszczędność czasu. Powodem tego jest stosunkowo niska prędkość obrotowa pomp PowerFill. Jednocześnie proces pompowania przyczynia się do homogenizacji gnojowicy jeszcze przed jej rozdzieleniem, co gwarantuje bardziej równomierne rozlewianie.

PowerFill jest dostępny w trzech klasach wydajności. Konstruktorom z firmy Vogelsang udało się uzupełnić serię o kompaktowy turbonapełniacz o 40% mniejszej wadze, czyli PowerFill Small. Jest on dostępny z dwoma różnymi wariantami napędu. Oba zostały zaprojektowane tak, aby zapewnić wyższy przepływ objętościowy. Mocniejszy napęd oferuje wydajność przepływu do 12 000 l/min.

Zalety PowerFill

- Do 30% krótszy czas napełniania cysterny z systemem próżniowym
- Pełne wykorzystanie objętości transportowej dzięki całkowitemu napełnieniu i redukcji tworzenia się piany
- Dokładniejszy rozlew gnojowicy dzięki homogenizacji
- Łatwe dozbieranie
- Zaskakująca wydajność mimo jeszcze bardziej kompaktowej konstrukcji
- Wysoki przepływ objętościowy dzięki zoptymalizowanemu projektowi



PowerFill Small do całkowitego napełniania

DANE TECHNICZNE

Oznaczenie typu	PowerFill			PowerFill S (Small)	
	PowerFill z OMR 100	PowerFill z OMS 100	PowerFill z SCM 084	PowerFill S z OMS 100	PowerFill S z SCM 084
Typ silnika: Silnik hydrauliczny	OMR 100	OMS 100	SCM 084	OMS 100	SCM 084
Prędkość obrotowa	600 rpm	750 rpm	1,000 rpm	750 rpm	1,000 rpm
Ciśnienie robocze	140 - 160 bar	140 - 160 bar	200 - 350 bar	140 - 160 bar	200 - 350 bar
Moc hydrauliczna ciągnika	Min. 55 l/min	Min. 65 l/min	Min. 65 l/min	Min. 65 l/min	Min. 65 l/min
Maks. strumień oleju	70 l/min	85 l/min	90 l/min	85 l/min	90 l/min
Optymalny strumień oleju	60 l/min	75 l/min	85 l/min	75 l/min	85 l/min
Kołnierz przyłączeniowy	6", DN 150	8", DN 200	8", DN 200	8", DN 200	8", DN 200



Szybkie i bezpieczne napełnianie

FillMaster – Wydajne stacje do bezproblemowego napełniania cystern w dowolnym miejscu

FillMaster S

Za pomocą stacjonarnego systemu FillMaster S można wygodnie i szybko napełniać cysterny ze zbiorników lub fermentatorów. Uciążliwe i czasochłonne podłączanie i odłączanie węży staje się zbędne. Króciec wlewowy z podwójnym teleskopem można opuszczać ręcznie lub opcjonalnie elektrycznie. Dzięki temu każdą beczkę można szybko napełnić przez górną część. FillMaster S jest na życzenie wyposażony w wygodne zdalne sterowanie radiowe lub przewodowy moduł sterowania. W zależności od przypadku zastosowania uzyskuje się wydajność tłoczenia sięgającą 11 000 l/min. Wyposażenie może zawierać pompę rotacyjną serii VX lub PowerFill. Dostępne są różne koncepcje napędu.

Zaawansowany model: FillMaster M

Mobilny FillMaster M z mocowaniem trzypunktowym można transportować ciągnikiem. Punkt centralny stanowi pompa rotacyjna serii VX, napędzana wałem przegubowym.

FillMaster M jest dostępny w trzech podstawowych wersjach z pompą o wydajności 6000 lub 9000 l/min:

- Pompa rotacyjna VX z maceratorem RotaCut
- Pompa rotacyjna VX z ramieniem nalewaka
- Pompa rotacyjna VX z maceratorem RotaCut i ramieniem nalewaka

Opcjonalnie dostępna jest analogowa kontrola ciśnienia i integracja maceratora RotaCut MXL z automatycznym układem docisku (ACC).



Pompy VX firmy Vogelsang do FillMaster

W przypadku FillMaster S i M można stosować pompy rotacyjne VX186 - 260Q i - 368Q serii VX.

Dane techniczne dotyczące wydajności tłoczenia, patrz strona 18.

Zalety FillMaster M

- Bardzo łatwa w obsłudze stacja do napełniania beczek
- Rozwiązanie indywidualnie dopasowane do każdego zastosowania
- Łatwość konserwacji
- Możliwość łatwego dozbierania w dodatkowe opcje (np.: ramię nalewaka)

W kwestii serwisu nic nie jest dziełem przypadku

**Szeroki zakres usług serwisowych gwarancją
bezawaryjnej pracy i długiej żywotności**

Obsługa i zaopatrzenie od A do Z

Wiemy, że bliskość Klienta w znaczącym stopniu wpływa na wspólny sukces, dlatego odpowiednio dostosowujemy nasz serwis. W Niemczech oraz krajach, w których mieszczą się nasze filie, dzięki własnym punktom serwisowym bądź partnerom gwarantujemy nieprzerwany dialog i niezawodną obsługę naszych Klientów.

W każdej fazie współpracy nasi Klienci mogą liczyć na nasze pełne wsparcie i pomoc. W skład zespołu serwisowego firmy Vogelsang wchodzi wysoce wykwalifikowani pracownicy eksperci, doradcy oraz technicy, którzy znają od podszewki posiadane przez Klienta maszyny Vogelsang.



Firma Vogelsang od chwili powstania w 1929 roku sukcesywnie uzyskiwała stawę międzynarodowego przedsiębiorstwa budowy maszyn z licznymi oddziałami, punktami dystrybucji i spółkami podległymi.



Myślimy i działamy

Cały proces rozpoczyna się od obszernej i szczegółowej dokumentacji. Nacisk na produkcję własną umożliwia dostarczenie części zamiennych w najkrótszym czasie. Gęsta sieć autoryzowanych partnerów serwisowych zapewni pewną naprawę i wymianę części ulegających zużyciu. Vogelsang ServicePack stanowi zwieńczenie naszej oferty. Na każde zapotrzebowanie Klienta – czy to pierwsze uruchomienie, szkolenie na miejscu, szkolenie w firmie czy pełny serwis z umową konserwacyjną i pakietem serwisowym części ulegających zużyciu odpowiadamy oferując obsługę z odpowiednim zakresem usług.

Nasza oferta

Oferujemy rozwiązania w następujących obszarach:
ŚCIEKI, ROLNICTWO, BIOGAZ, PRZEMYSŁ, TRANSPORT



Szeroka oferta usług i produktów:

- Doradztwo i serwis
- Dozowniki substancji stałych
- Indywidualnie dopasowane rozwiązania do zastosowań specjalnych
- Maceratory, separatory i mieszalniki
- Pompy i systemy pomp
- Technologia dezintegracji
- Technologia rozlewania
- Zaopatrzenie i odprowadzanie dla transportu
- Zarządzanie danymi i technologia sterowania

Copyright 2025 Vogelsang GmbH & Co. KG

Ponieważ dostępność produktów, ich wygląd, specyfikacje techniczne i szczegółowe informacje podlegają ciągłym modyfikacjom, dlatego nie można zagwarantować podanych tutaj danych. Vogelsang®, BioCut®, BlackBird®, CC-Serie®, EnergyJet®, HiCone®, PreMix®, RotaCut®, XTill®, XRipper® i XSplit® to w wybranych krajach zarejestrowane znaki towarowe Vogelsang GmbH & Co. KG, Essen (Oldenburg), Niemcy. Wszystkie prawa, również do grafik i ilustracji, są zastrzeżone.

Powerful and reliable agricultural technology_PL_06207725_MET0000474 – Printed in Germany

Vogelsang Sp. z o.o.

Al. San Francisco 9 | 55-020 Rzeplin | Poland

Telefon: +48 71 798 95 80 | Faks: +48 71 798 95 82

info@vogelsang.pl

vogelsang.info

